

Sweeny ISD 2023-2024

GUÍA DE BENEFICIOS



First Financial Group of America
John Brick, Administrador de Cuenta Sr.
john.brick@ffga.com | 832.859.5865

Oficina de Beneficios de Sweeny ISD
Shelley Rowlett | srowlett@sweenyisd.org
979.491.8006

ÍNDICE

- CENTRO DE BENEFICIOS PARA EMPLEADOS
- CÓMO INSCRIBIRSE
- ELEGIBILIDAD
- PLANES DE LA SECCIÓN 125
- CUENTAS DE GASTOS FLEXIBLES (FLEXIBLE SPENDING ACCOUNTS - FSA) Y RECURSOS PARA LA FSA
- CUENTAS DE AHORROS PARA LA SALUD (HEALTH SAVINGS ACCOUNTS - HSA) Y RECURSOS PARA LA HSA
- SEGURO MÉDICO
 - CLEVER RX
- SEGURO DENTAL
- SEGURO OFTALMOLÓGICO
- PRODUCTOS DE SEGUROS COMPLEMENTARIOS VOLUNTARIOS
 - DISCAPACIDAD A LARGO PLAZO
 - SEGURO CONTRA CÁNCER
 - SEGURO CONTRA ENFERMEDADES GRAVES
 - SEGURO CONTRA ACCIDENTES
 - SEGURO DE INDEMNIZACIÓN HOSPITALARIA
 - SEGURO DE VIDA VOLUNTARIO GRUPAL A TÉRMINO
 - SEGURO DE VIDA PERMANENTE
 - PLAN LEGAL
 - PROGRAMA DE ASISTENCIA AL EMPLEADO
 - BIENESTAR FINANCIERO
 - PLANES DE JUBILACIÓN 403(b)
 - PLANES DE JUBILACIÓN 457(b) FFINVEST
 - COBRA
- NOTIFICACIONES LEGALES
- INFORMACIÓN DE CONTACTO DE BENEFICIOS

Esta guía contiene un resumen de los beneficios ofrecidos por tu empleador. Si hubiese un conflicto entre los términos de este resumen de beneficios y los contratos reales, los términos del contrato prevalecerán.

CENTRO DE BENEFICIOS PARA EMPLEADOS (EMPLOYEE BENEFITS CENTER - EBC)

AQUÍ ENCONTRARÁS TODO LO QUE NECESITAS SABER SOBRE LOS BENEFICIOS

Sweeny ISD y First Financial están felices de poder ofrecerte un sitio web personalizado con información sobre tus beneficios. Visita el Centro de Beneficios para Empleados para ver las opciones de beneficios actuales para tu empleador y para encontrar reclamaciones, números de teléfono importantes e información de inscripción.

No es necesario registrarse para acceder al sitio. Simplemente ingresa la URL que aparece a continuación en tu navegador y entrarás al Centro de Beneficios para Empleados.

<https://benefits.ffga.com/sweenyisd>



CÓMO INSCRIBIRSE

INSCRIPCIÓN EN LÍNEA

Para comenzar la inscripción en línea, ingresa <https://ffga.benselect.com/Enroll/login.aspx>

INICIAR SESIÓN

- Inicio de sesión: Tu ID de empleado o número de seguro social (sin guiones)
- PIN (sólo la primera vez que se inicia sesión): Los últimos cuatro dígitos de tu número de seguro social y los últimos dos dígitos del año en que naciste (seis dígitos en total)
- Nuevo PIN: La primera vez que inicies sesión se te pedirá ingresar un nuevo PIN. Toma nota de tu nuevo PIN porque lo usarás a partir de ese momento.

VER LOS BENEFICIOS ACTUALES

Después de iniciar sesión, ingresarás a la página de bienvenida. Tus beneficios y deducciones de prima actuales aparecerán en esta pantalla.

VER/AGREGAR DEPENDIENTES

Haz clic en Siguiente (Next) para ver tus dependientes. Es muy importante asegurarse de que los números de seguro social y las fechas de nacimiento que se muestran sean correctos. Si planeas agregar dependientes, necesitarás ingresar su número de seguro social y la fecha de nacimiento.

COMENZAR A ELEGIR

Haz clic en Siguiente (Next) otra vez para comenzar a elegir tus beneficios. Recuerda, no se pueden realizar cambios a tus elecciones durante el año del plan a menos que tengas un cambio calificado de mitad de año según la Sección 125 o un evento de inscripción especial.

INSCRIPCIÓN EN EL LUGAR

Cuando llegue el momento de inscribirte en tus beneficios, tu Representante de Cuenta de First Financial estará en el lugar para ayudarte a realizar tus elecciones.

ELEGIBILIDAD

ELEGIBILIDAD

Todos los empleados elegibles para TRS son elegibles para todos los beneficios.

EMPLEADOS NUEVOS

Tienes 31 días a partir de la fecha de estar activo en el trabajo para hacer tus elecciones de beneficios. Tus elecciones de inscripción como empleado nuevo se realizarán en Sweeny ISD.

EMPLEADOS EXISTENTES

Cuando llegue el momento de inscribirte en tus beneficios, tu representante de cuenta de First Financial estará disponible para asistirte con tus elecciones. Podrás realizar tus elecciones en cualquier momento durante la inscripción anual en línea desde la computadora de tu trabajo o de tu casa. Antes de inscribirte, dedica el tiempo necesario para informarte sobre los beneficios disponibles y las opciones que mejor funcionan para ti y tu familia en el Centro de Beneficios para Empleados <https://benefits.ffga.com/sweenyisd>

CAMBIOS DE BENEFICIOS A MITAD DE AÑO

Puedes agregar o cancelar la cobertura durante el año del plan si hay un cambio en el estado de tu familia. Debes notificar al departamento de beneficios dentro de los 31 días del cambio.

LOS EVENTOS DE VIDA QUE CALIFICAN INCLUYEN:

- Cambios en el grupo familiar, como matrimonio, divorcio, separación legal, anulación, fallecimiento del cónyuge, nacimiento, adopción, colocación para adopción o fallecimiento de un hijo dependiente
- Pérdida de cobertura de salud, atribuible al empleo de tu cónyuge, perder la cobertura de salud existente, ya sea basada en el trabajo, planes individuales y de estudiante, perder la elegibilidad para Medicare, Medicaid, o CHIP, cumplir 26 y perder la cobertura a través del plan de uno de los padres

RECHAZO DE LA COBERTURA

Si eres elegible para beneficios, pero deseas RECHAZAR la cobertura, completa la inscripción en línea en la computadora del trabajo o de tu casa. En cada opción, deberás seleccionar "renunciar". De todas formas tendrás que completar la información del beneficiario.

Si estás rechazando la cobertura médica, ¡quedarás inscrito automáticamente en los planes de Seguro Oftalmológico y Accidentes sin cargo alguno! Puedes optar por no participar en cualquier plan comunicándote con tu representante.

PLANES DE LA SECCIÓN 125

INFORMACIÓN Y REGLAS DE LOS PLANES DE LA SECCIÓN 125

Un Plan de la Sección 125 ofrece una forma de pagar gastos médicos o de atención de dependientes elegibles para ayudarte a ahorrar dinero. Los fondos se deducen automáticamente de tu nómina antes de impuestos.

ASÍ ES COMO FUNCIONA

Un Plan de la Sección 125 reduce tus impuestos y aumenta los ingresos que puedes gastar al permitirte deducir el costo de los beneficios elegibles de tus ganancias antes de impuestos. Además, el plan está disponible para ti sin costo alguno y ya eres elegible; lo único que debes hacer es inscribirte.

¿ES ADECUADO PARA MÍ?

Los ahorros que podrías lograr con un Plan de la Sección 125 se detallan a continuación. Por ejemplo, potencialmente podrías llevar a casa alrededor de \$70 más por mes si participaras en el Plan de la Sección 125 de tu empleador; ¡esto es un ahorro de \$840 al año!

No puedes cambiar las elecciones de beneficios para el año del plan a menos que la oficina de beneficios reciba una notificación por escrito dentro de los 31 días posteriores al cambio de estado. Si la oficina de beneficios no recibe la notificación dentro de los 31 días posteriores al cambio de estado, no se podrá realizar ningún cambio en los beneficios hasta la siguiente inscripción abierta anual.

Los cambios de estado de la familia especificados por el IRS incluyen:

- Cambio en la situación matrimonial legal
- Cambio en la cantidad de dependientes
- Terminación o inicio del empleo
- Un dependiente cumple o deja de cumplir con los requisitos de elegibilidad
- Cambio en la residencia o lugar de trabajo que afecta la elegibilidad para la cobertura

EJEMPLO DE NÓMINA DEL PLAN DE LA SECCIÓN 125

	SIN S125	CON S125
Salario mensual	\$2,000	\$2,000
Menos deducciones médicas	-N/A	-\$250
Ingresos brutos imponibles	\$2,000	\$1,750
Menos impuestos (federal/estatal al 20%)	-\$400	-\$350
Menos FICA estimado (7.65%)	-\$153	-\$133
Menos deducciones médicas	-\$250	-N/A
Pago que se lleva a casa	\$1,197	\$1,267

¡PODRÍAS AHORRAR \$70 AL MES EN IMPUESTOS SI PAGAS TUS BENEFICIOS ANTES DE IMPUESTOS!

**Las cifras en el ejemplo de nómina son sólo con fines ilustrativos.*

CUENTAS DE GASTOS FLEXIBLES

First Financial Administrators, Inc. | www.ffga.com | 1.866.853.3539

P.O. Box 161968 | Altamonte Springs, FL 32716

FSA PARA GASTOS MÉDICOS

Una Cuenta de gastos flexibles para gastos médicos (Medical Flexible Spending Account - Medical FSA) es un programa aprobado por el IRS para ayudarte a ahorrar en impuestos y pagar los gastos médicos de tu bolsillo que no están cubiertos por tu plan médico. Si tu plan incluye la opción de período de gracia, tienes un tiempo adicional para incurrir en gastos y realizar reclamaciones contra los fondos sin usar en el nuevo año del plan. Recuerda que los saldos restantes después de que se acaba el período de gracia serán anulados según la regla de úsalo o piérdelo.

Tu aporte máximo para 2023 es de \$3,050.

PUNTOS DESTACADOS

- Los aportes se deducen automáticamente de tu nómina antes de impuestos y esto ayuda a reducir tus ingresos imponibles y a aumentar los ingresos que puedes gastar.
- Todo el monto elegido estará disponible para ti al inicio del año del plan.
- Sé prudente – todo el dinero que quede en tu cuenta al final del año del plan será anulado.
- Usa tu tarjeta de beneficios para pagar los gastos calificados por adelantado sin gastar dinero de tu bolsillo.
- Conserva todos los recibos en caso de que necesites presentar una reclamación para fines impositivos.

NOTA: El IRS requiere pruebas de que todos los gastos son elegibles. Conserva todos los recibos en caso de que necesites presentar una reclamación para fines impositivos. Tu recibo debe incluir la fecha de compra o servicio, el monto que tuviste que pagar después del seguro, la descripción del producto o servicio, el nombre del comerciante o proveedor y el nombre del paciente.

FSA PARA ATENCIÓN DE DEPENDIENTES

Con una Cuenta de gastos flexibles para atención de dependientes, puedes apartar parte de tu pago antes de impuestos para pagar gastos de atención de dependientes elegibles tales como cuidado de niños, niñeras y atención diurna de adultos.

Puedes destinar hasta \$5,000 por año fiscal para reembolsos por servicios de atención de dependientes.

Si tienes cónyuge y presentan una declaración de impuestos separada, el límite es de \$2,500.

PUNTOS DESTACADOS

- Los dependientes elegibles deben declararse como una exención en tu declaración de impuestos.
- Los dependientes elegibles deben ser hijos menores de 13 años o un dependiente adulto que no pueda cuidarse a sí mismo.
- Los fondos están disponibles a medida que se realizan aportes a tu cuenta.
- Conserva todos los recibos en caso de que necesites presentar una reclamación para fines impositivos.
- Los saldos quedarán anulados al final del período en que continúan vigentes las obligaciones de la aseguradora para futuras reclamaciones (runoff) o del período de gracia.

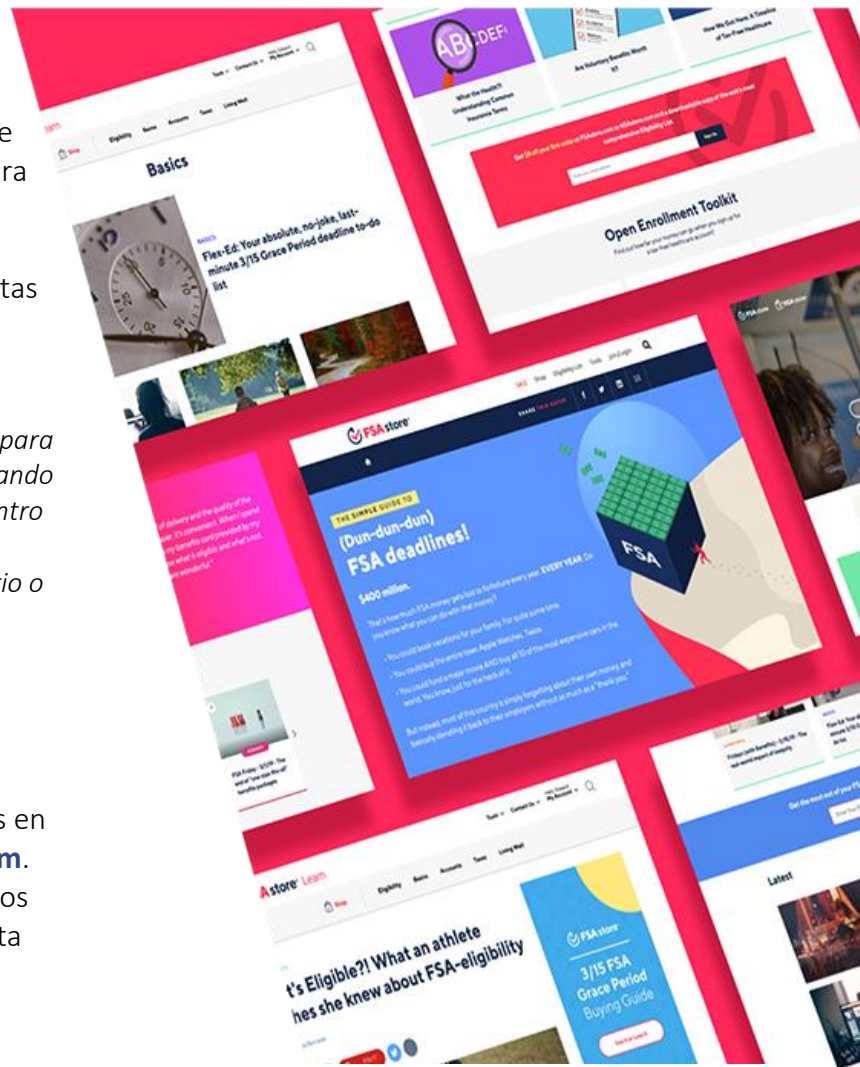
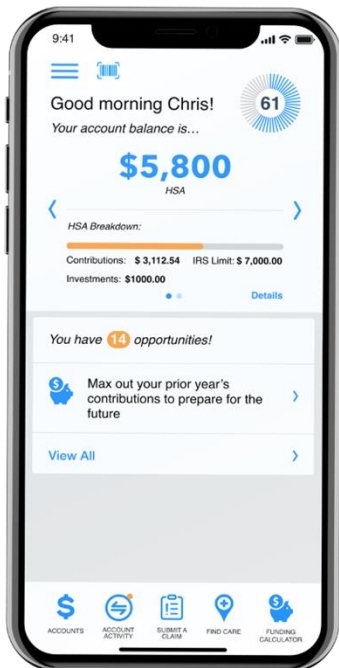
TARJETA DE BENEFICIOS

La tarjeta de beneficios de First Financial está disponible para todos los empleados que participan en una FSA para gastos médicos y/o una FSA para atención de dependientes. La tarjeta de beneficios te otorga acceso inmediato a tu dinero en el punto de compra. Hay tarjetas disponibles para empleados, sus cónyuges y cualquier dependiente elegible que tenga al menos 18 años.

El IRS requiere validación de la mayoría de las transacciones para FSA. Debes enviar recibos para la validación de los gastos cuando te lo pidan. Si no puedes enviar un recibo a First Financial dentro de los 60 días posteriores a la compra o fecha de servicio, tu tarjeta será suspendida hasta que se reciba el recibo necesario o la explicación de beneficios de tu aseguradora.

VER LOS DETALLES DE TU CUENTA EN LÍNEA

Regístrate para ver el saldo de tu cuenta, encontrar reclamaciones y verificar el estado de las reclamaciones en nuestro sitio web seguro. Inicia sesión en www.ffga.com. Después de iniciar sesión, puedes registrarte para que los reembolsos sean depositados directamente en tu cuenta bancaria. ¡Ver la [Guía de inicio de sesión en el portal](#) ahora!



APLICACIÓN FF MOBILE ACCOUNT

Con la aplicación FF Mobile Account, puedes presentar reclamaciones, ver el saldo y el historial de tu cuenta, verificar los estados de las reclamaciones, ver alertas, cargar recibos y documentación, y mucho más. La aplicación FF Mobile Account está disponible para dispositivos Apple® y Android™ en la App Store™ o Google Play Store™. Consulta la [Guía del usuario](#) y la [Guía de referencia rápida](#) de la aplicación FF Mobile Account.

TIENDA DE FSA

First Financial se ha asociado con la Tienda de FSA para ofrecerte una tienda en línea fácil de usar para comprender y administrar mejor tu cuenta. Puedes comprar elementos médicos elegibles tales como vendas y solución para lentes de contacto, buscar productos y servicios usando la Lista de elegibilidad y visitar el Centro educativo para encontrar respuestas a las preguntas frecuentes. Visita la tienda en <http://www.ffga.com/individuals/#stores> para obtener más detalles y ofertas especiales.



CUENTAS DE AHORROS PARA LA SALUD

First Financial Administrators, Inc. | www.ffga.com | 1.866.853.3539

P.O. Box 161968 | Altamonte Springs, FL 32716

CUENTAS DE AHORROS PARA LA SALUD

Una Cuenta de ahorros para la salud (Health Savings Account - HSA) es una excelente forma de ayudarte a controlar tus costos de atención de la salud. Funciona junto con un Plan de salud con deducible alto (High Deductible Health Plan - HDHP) calificado para combinar ahorros libres de impuestos apartados para gastos médicos calificados. Una HSA te permite apartar dinero para pagar deducibles más altos asociados con una HDHP de prima mensual más baja. El dinero que ahorras en primas mensuales de seguro se reserva para gastos médicos elegibles en los que incurras en el futuro. Los gastos elegibles incluyen, entre otros, copagos y deducibles, medicamentos recetados por el médico, gastos oftalmológicos, atención dental, terapia y suministros médicos.

	2023	2024
Límite de contribución a la HSA	<ul style="list-style-type: none">Sólo para uno mismo: \$3,850Familia: \$7,750	<ul style="list-style-type: none">Sólo para uno mismo: \$4,150Familia: \$8,300
Deducibles mínimos del HDHP	<ul style="list-style-type: none">Sólo para uno mismo: \$1,500Familia: \$3,000	<ul style="list-style-type: none">Sólo para uno mismo: \$1,600Familia: \$3,200
<i>Contribuciones de \$1,000 para ponerse al día (55 años o más)</i>		

PUNTOS DESTACADOS

- Los saldos se trasladan de año a año y acumulan intereses con el paso del tiempo.
- Transferible – lo conservas incluso después de dejar tu empleo.
- Ventajas impositivas – invierte dinero en fondos mutuos para hacer crecer tus ahorros impositivos para costos de atención médica futuros o tu jubilación.
- Paga gastos con una tarjeta de débito de beneficios que te otorga acceso inmediato a tu dinero en el momento de la compra.
- Los gastos también pueden reembolsarse a través de nuestro portal en línea, pago de factura en línea directamente a tu proveedor o envío de un formulario de solicitud de distribución.
- Los recibos no son necesarios para un reembolso, pero asegúrate de conservarlos para fines impositivos.

¿QUIÉN PUEDE PARTICIPAR EN UNA HSA?

- Debes estar inscrito en un Plan de salud con deducible alto (High Deductible Health Plan - HDHP) calificado.
- No puedes estar inscrito en Tricare o Medicare o tener cobertura bajo el plan de atención de la salud tradicional (que no sea HDHP) de tu cónyuge.
- No puedes participar en una Cuenta de gastos flexibles (Flexible Spending Account - FSA) para fines generales o Acuerdo de reembolso para gastos médicos.
- Las Cuentas de gastos flexibles de propósitos limitados están permitidas (gastos dentales u oftalmológicos solamente).
- No puedes participar si tu cónyuge tiene una FSA para fines generales o HRA en su lugar de empleo.
No puedes participar si estás siendo declarado como dependiente en la declaración de impuestos de otra persona.

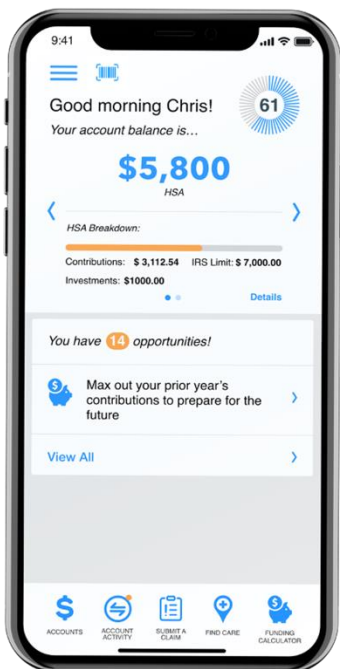
RECURSOS DE LA HSA

TARJETA DE BENEFICIOS

La tarjeta de beneficios de First Financial está disponible para todos los empleados que participan en una Cuenta de ahorros para la salud. La tarjeta de beneficios te otorga acceso inmediato a tu dinero en el punto de compra. Hay tarjetas disponibles para empleados, sus cónyuges y cualquier dependiente elegible que tenga al menos 18 años.

VER LOS DETALLES DE TU CUENTA EN LÍNEA

Regístrate para ver el saldo de tu cuenta, encontrar formularios de impuestos y verificar el estado de reclamaciones en nuestro sitio web seguro. Inicia sesión en www.ffga.com. Después de iniciar sesión, puedes registrarte para que los reembolsos sean depositados directamente en tu cuenta bancaria. ¡Ver la [Guía de inicio de sesión en el portal](#) ahora!

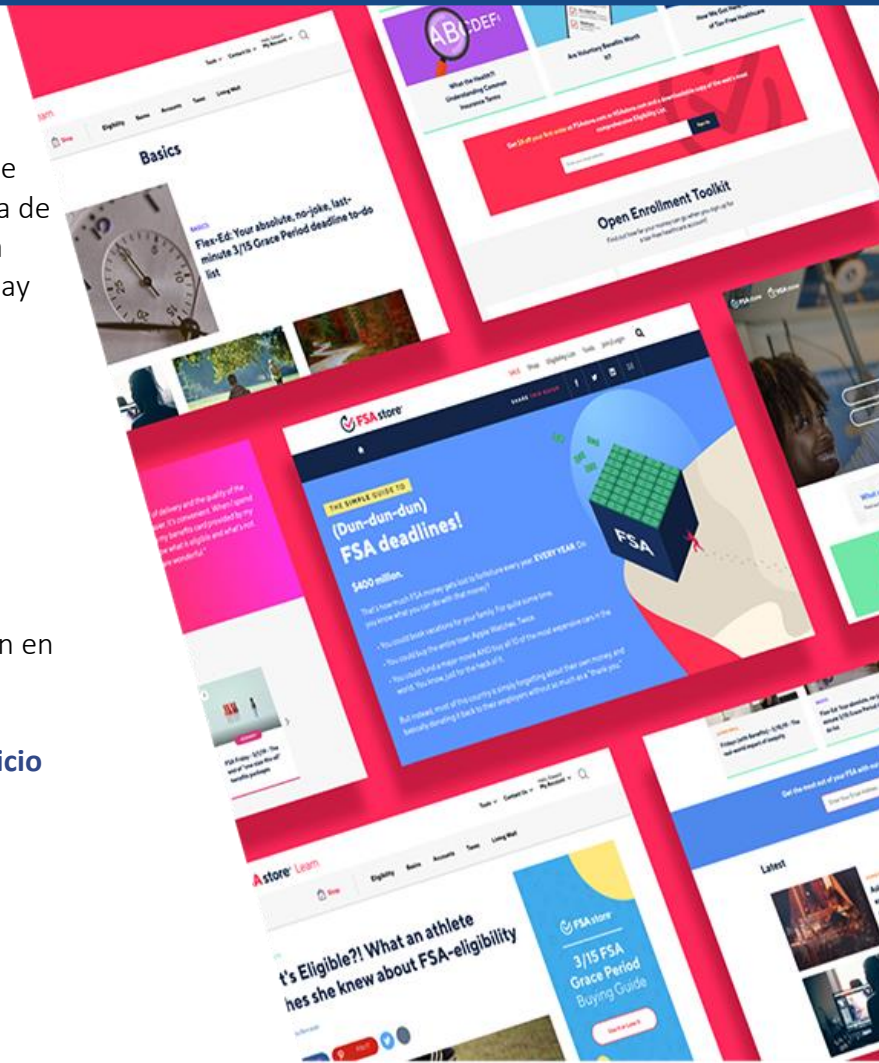


APLICACIÓN FF MOBILE ACCOUNT

Con la aplicación FF Mobile Account, puedes presentar reclamaciones, ver el saldo y el historial de tu cuenta, verificar los estados de las reclamaciones, ver alertas, cargar recibos y documentación, y mucho más. La aplicación FF Mobile Account está disponible para dispositivos Apple® y Android™ en la App StoreSM o Google Play StoreTM. Consulta la [Guía del usuario](#) y la [Guía de referencia rápida](#) de la aplicación FF Mobile Account.

TIENDA DE HSA

First Financial se ha asociado con la Tienda de HSA para ofrecerte una tienda en línea fácil de usar para comprender y administrar mejor tu cuenta. Puedes comprar elementos médicos elegibles tales como vendas y solución para lentes de contacto, buscar productos y servicios usando la Lista de elegibilidad y visitar el Centro educativo para encontrar respuestas a las preguntas frecuentes. Visita la tienda en <http://www.ffga.com/individuals/#stores> para obtener más detalles y ofertas especiales.



COBERTURA MÉDICA

TRS-ACTIVECARE

Los planes médicos del distrito se ofrecen a través de TRS. Desde opciones dentro y fuera de la red hasta cobertura integral de medicamentos recetados y programas especiales de salud y bienestar, TRS-Activecare ha sido diseñado para satisfacer de manera flexible las necesidades de casi medio millón de empleados de educación pública.

BCBSTX

Blue Cross Blue Shield of Texas | <https://www.bcbstx.com/trsactivecare/> | 1.866.355.5999

*TRS-ACTIVECARE PRIMARY

- Copagos por visitas al médico y recetas genéricas antes de cumplir con el deducible
- Red estatal
- Los participantes deben seleccionar un médico primario que haga derivaciones a especialistas
- No hay cobertura fuera de la red
- El empleado recibirá dos (2) tarjetas de identificación (BCBS y Express Scripts)

TRS-ACTIVECARE HD

- Debes cumplir con el deducible antes de que el plan pague por la atención que no es preventiva
- Beneficios dentro y fuera de la red: deducible fuera de la red por separado / desembolso máximo fuera de la red
- Red nacional
- El deducible se aplica a medicamentos y farmacia
- No hay requisito para PCP o necesidad de derivaciones
- Compatible con la cuenta de ahorros para la salud (HSA)
- El empleado recibirá dos (2) tarjetas de identificación (BCBS y Express Scripts)

*TRS-ACTIVECARE PRIMARY+

- Copagos para muchos servicios y medicamentos
- Red estatal
- Los participantes deben seleccionar un médico primario que haga derivaciones a especialistas
- No hay cobertura fuera de la red
- El empleado recibirá dos (2) tarjetas de identificación (BCBS y Express Scripts)

TRS-ACTIVECARE 2 – CERRADO A LOS NUEVOS EMPLEADOS

- Copagos para muchos servicios y medicamentos
- Red nacional con cobertura fuera de la red

COBERTURA MÉDICA

BENEFICIOS DE MEDICAMENTOS RECETADOS DE LOS PLANES TRS-ACTIVECARE

Express Scripts | <https://www.express-scripts.com/trsactivecare> | 844.367.6108

A partir del viernes 1 de septiembre de 2023, Express Scripts será el nuevo administrador de beneficios de farmacia (PBM) de TRS-ActiveCare. Estamos aquí para ayudarte a comprender tus beneficios de medicamentos recetados y hacer que sea conveniente y asequible para ti y su familia obtener los medicamentos recetados que puedan necesitar.

PRIMAS MENSUALES DE LA COBERTURA MÉDICA TRS ACTIVECARE				
	PRIMARY	HD	PRIMARY+	AC2
EMPLEADO SOLO	\$132	\$144	\$207	\$713
EMPLEADO + CÓNYUGE	\$867	\$899	\$1,019	\$2,102
EMPLEADO + HIJO(S)	\$435	\$455	\$562	\$1,207
EMPLEADO + FAMILIA	\$1,169	\$1,210	\$1,374	\$2,541

Las tarifas que se muestran arriba incluyen la contribución de tu empleador de \$300

Red HMO - Baylor Scott and White

- Copagos por visitas al médico y recetas genéricas antes de cumplir con el deducible
- Cobertura sólo dentro de la red – no hay cobertura fuera de la red

Puedes elegir este plan si vives en uno de estos condados: Austin, Bastrop, Bell, Blanco, Bosque, Brazos, Burleson, Burnet, Caldwell, Collin, Coryell, Dallas, Denton, Ellis, Erath, Falls, Freestone, Grimes, Hamilton, Hays, Hill, Hood, Houston, Johnson, Lampasas, Lee, Leon, Limestone, Madison, McLennan, Milam, Mills, Navarro, Robertson, Rockwall, Somervell, Tarrant, Travis, Walker, Waller, Washington, Williamson

Baylor Scott and White HMO	
EMPLEADO SOLO	\$253.45
EMPLEADO + CÓNYUGE	\$1,090.74
EMPLEADO + HIJO(S)	\$589.98
EMPLEADO + FAMILIA	\$1,300.72

Las tarifas que se muestran arriba incluyen la contribución de tu empleador de \$300

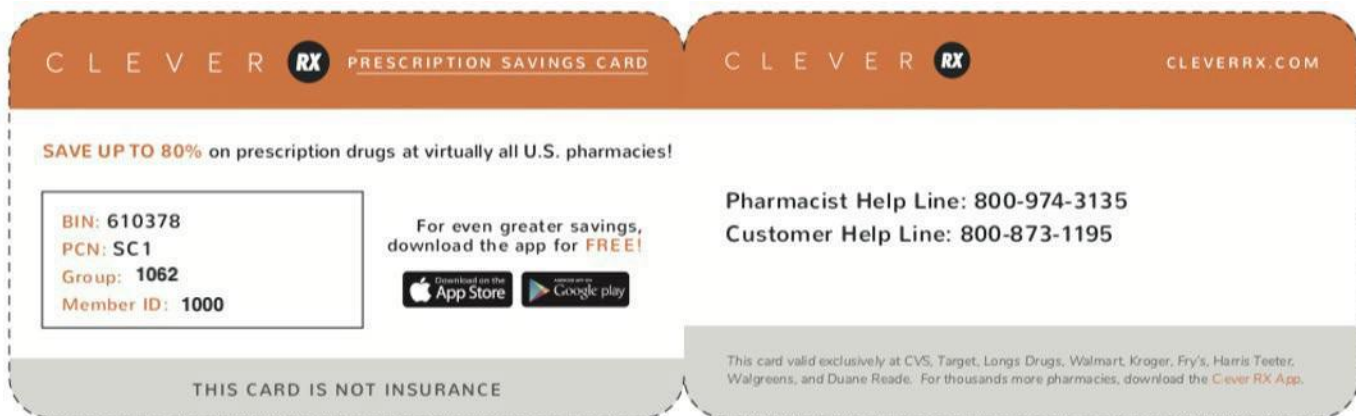
Clever RX | <https://partner.cleverrx.com/ffga> | 1.800.873.1195

Clever RX te ayuda a ahorrar dinero usando una tarjeta de ahorros para medicamentos de venta con receta. Se asociaron con la comunidad de atención de la salud para ofrecer a los participantes herramientas de vanguardia para ahorrar dinero. Te ayuda a ahorrar hasta un 80% en los medicamentos de venta con receta y con frecuencia resulta mejor que el copago promedio. Además, es totalmente gratis. Gracias a Clever RX, nunca volverás a pagar de más por un medicamento con receta.

PUNTOS DESTACADOS

- Uso 100% GRATIS.
- Desbloquea descuentos en miles de medicamentos.
- Ahorra hasta un 80% en medicamentos de venta con receta. ¡Con frecuencia es mejor que el copago!
- Descarga la aplicación Clever RX usando la información en tu tarjeta para desbloquear ahorros exclusivos en más de 60,000 farmacias en todo el país.
- ¡Disponible para usarla ahora!

¡Usa Clever RX cada vez que pagues un medicamento para obtener ahorros instantáneos! Descarga la aplicación o ingresa al sitio web para conocer el precio de un fármaco: <https://partner.cleverrx.com/ffga>.



SEGURO DENTAL

Ameritas | www.ameritas.com | 800.487.5553

Cuidar la salud bucal no es un lujo, es una necesidad para una salud óptima a largo plazo. El seguro dental puede reducir significativamente los costos cuando se trata de procedimientos de prevención, restauración y emergencia. Revisa los beneficios del plan para ver cuál es la mejor opción para tus necesidades odontológicas y las de tu familia. Es posible cubrir una variedad de procedimientos, tales como:

- Exámenes generales
- Limpiezas
- Radiografías
- Amalgamas
- Extracciones de piezas dentales
- Anestesia general
- Coronas
- Tratamientos de conducto

PRIMAS MENSUALES DEL SEGURO DENTAL		
NIVEL DE COBERTURA	PLAN BAJO	PLAN ALTO
EMPLEADO SOLO	\$34.88	\$42.88
EMPLEADO Y CÓNYUGE	\$64.44	\$78.84
EMPLEADO E HIJO(S)	\$72.24	\$96.04
EMPLEADO Y FAMILIA	\$98.04	\$126.88

Se aplicará un crédito de \$34.88 a cualquier opción de plan dental.

SEGURO OFTALMOLÓGICO

Ameritas | www.ameritas.com | 800.487.5553

El cuidado adecuado de la vista es esencial para tu bienestar general. Los exámenes oftalmológicos periódicos a cualquier edad ayudarán a prevenir enfermedades oculares y a mantener la salud de tu visión en el futuro. Tu empleador te ofrece un plan oftalmológico para atender tus necesidades y las de tu familia. Debes inscribirte en el plan oftalmológico cada año y las primas generalmente se pagan a través de deducciones de la nómina. Estas son solamente algunas de las áreas en las que ahorrarás dinero con tu plan:

- Exámenes de la vista
- Anteojos
- Lentes de contacto
- Cirugías oculares
- Corrección de visión

PRIMAS OFTALMOLÓGICAS MENSUALES	
EMPLEADO SOLO	\$6.04
EMPLEADO Y CÓNYUGE	\$12.08
EMPLEADO E HIJO(S)	\$13.24
EMPLEADO Y FAMILIA	\$19.68

La cobertura oftalmológica del Empleado Solo es gratuita para los empleados que están rechazando el seguro médico

SEGURO POR DISCAPACIDAD

Unum | www.unum.com | 800.858.6843

¿Alguna vez te preguntaste qué pasaría con tus ingresos si sufrieras una lesión accidental, enfermedad o embarazo? Es por esto que necesitas cobertura para discapacidad. Reemplaza una porción de tus ingresos durante el período que no puedas trabajar debido a esas razones. Puedes elegir el monto del beneficio, que es el monto de tus ingresos que debe ser reemplazado, y el período de espera antes de que comiences a recibir pagos.

¿Cómo decides si necesitas seguro por discapacidad? Considera estas preguntas cuando tomes tu decisión:

- ¿Cuánto tiempo tienes de licencia pagada por el empleador?
- ¿Tienes ahorros?
- ¿Tienes otros ingresos con los que puedas contar, como de tu cónyuge o de manutención de menores?
- ¿Cuánto te falta para jubilarte?
- ¿Podrías obtener discapacidad del seguro social o acceder a jubilación por discapacidad?
- ¿Cuáles son tus otras fuentes de ingresos?

Tarifas (por beneficio de \$100): Período de eliminación de 0/7 días: \$2.83, Período de eliminación de 14 días: \$2.43, Período de eliminación de 30 días: \$1.89, Período de eliminación de 90 días: \$0.96

SEGURO CONTRA CÁNCER

American Fidelity | www.americanfidelity.com | 800.662.1113

A miles de estadounidenses se les diagnostica cáncer cada día. Sin duda, la noticia es devastadora, tanto a nivel personal como económico. Es imposible anticipar un diagnóstico de cáncer, pero es posible prepararse con un plan de seguro contra cáncer.

Es probable que tu cobertura médica principal no cubra todos los costos asociados con un diagnóstico de cáncer. Complementar tu seguro médico principal con un seguro contra cáncer puede ayudarte a pagar los gastos relacionados, como copagos y deducibles, especialistas, tratamientos experimentales, hospitales especializados, gastos de viaje, atención domiciliaria y más.

Las primas se pagan mediante una conveniente deducción de nómina para garantizar que tu póliza permanezca vigente en caso de que la necesites. Los beneficios se te pagan directamente, por lo que puedes elegir cómo gastar el dinero.

PRIMAS QUINCENALES DEL SEGURO CONTRA CÁNCER		
	BASIC	ENHANCED PLUS
EMPLEADO SOLO	\$15.80	\$31.62
FAMILIA	\$26.86	\$53.80

SEGURO CONTRA ENFERMEDADES GRAVES

MetLife | www.mybenefits.metlife.com | 800.438.6388

Si has oído hablar de ataques cardíacos, accidentes cerebrovasculares, trasplantes de órganos o parálisis, entonces estás familiarizado con las enfermedades graves. Es probable que tú o alguien que conoces haya experimentado uno de estos eventos que cambian la vida. Muchas veces, una enfermedad grave tiene un impacto poderoso en la vida de las personas, afectando sus medios de vida y sus finanzas.

Un plan de enfermedades graves puede ayudar con los costos de tratamiento de las enfermedades cubiertas. Los beneficios se te pagan directamente, a menos que se asignen de otra forma, lo que te permite elegir cómo gastar el dinero. Además, hay planes disponibles para brindarte cobertura a ti, tu cónyuge y tus hijos dependientes.

Prepárate ahora para lo inesperado con un plan de seguro por enfermedad crítica. El plan te ayuda a concentrarte en mejorar en lugar de preocuparte por tus finanzas.

Visita el Centro de Beneficios para Empleados para obtener información sobre tarifas y pólizas.

SEGURO CONTRA ACCIDENTES

Aetna | www.myaetnasupplemental.com | 800.607.3366

Los costos asociados con una lesión pueden acumularse. Entre visitas al hospital, exámenes y tratamiento, los costos de tu bolsillo podrían hacer que enfrentes dificultades financieras. Un plan de seguro contra accidentes te paga los beneficios directamente a ti para que puedas determinar en qué gastar el dinero. Es reconfortante saber que una póliza de seguro contra accidentes puede estar allí a través de todas las etapas de tu atención, desde el tratamiento inicial hasta la atención de seguimiento. La cobertura contra accidentes está disponible para ti a través de una deducción de la nómina y puede ofrecer un beneficio por costos asociados con:

- Conmoción cerebral
- Laceraciones
- Dientes rotos
- Visitas a la sala de emergencias
- Ambulancia, terrestre o aérea
- Unidad de cuidados intensivos

PRIMAS MENSUALES DEL SEGURO CONTRA ACCIDENTES		
NIVEL DE COBERTURA	BAJO	ALTO
EMPLEADO SOLO	\$8.67	\$13.43
EMPLEADO Y CÓNYUGE	\$14.86	\$22.76
EMPLEADO E HIJO(S)	\$17.15	\$27.04
EMPLEADO Y FAMILIA	\$22.92	\$35.84

El Plan Bajo para el Empleado Solo es gratuito para los empleados que están rechazando el seguro médico.

SEGURO DE INDEMNIZACIÓN HOSPITALARIA

The Standard | www.standard.com | 866.851.2429

Las internaciones en un hospital son costosas. Si tú o un miembro de tu familia debe permanecer internado debido a un accidente o enfermedad repentina, es posible que tengas problemas financieros, incluso si tienes un buen plan médico. Con un plan de indemnización hospitalaria, puedes estar tranquilo de que esos gastos extra no se convertirán en una carga.

A diferencia de los planes médicos, no hay deducibles que debas alcanzar con un plan de indemnización hospitalaria. En cuanto incurres en un evento calificado, puedes presentar una reclamación y comenzar a recibir beneficios.

El plan paga un beneficio de suma total global por un monto especificado previamente. El dinero puede usarse para gastos médicos, deducibles del seguro, comida, transporte, atención de niños. ¡La decisión es tuya!

PRIMAS QUINCENALES DE INDEMNIZACIÓN HOSPITALARIA		
NIVEL DE COBERTURA	PLAN BAJO	PLAN ALTO
EMPLEADO SOLO	\$10.47	\$26.18
EMPLEADO + CÓNYUGE	\$17.94	\$44.38
EMPLEADO + HIJO(S)	\$15.21	\$37.52
EMPLEADO + FAMILIA	\$26.82	\$66.50

SEGURO DE VIDA A TÉRMINO Y MUERTE ACCIDENTAL Y DESMEMBRAMIENTO

MetLife | www.mybenefits.metlife.com | 800.438.6388

SEGURO DE VIDA A TÉRMINO Y AD&D PAGADO POR EL EMPLEADOR

Un seguro de vida protege a tus seres queridos. Paga beneficios para que ellos puedan enfrentar los gastos de funeral, pagar deudas y mantener su nivel de vida actual. Es una de las mejores formas de demostrarles que te preocupas por ellos. Tu empleador ofrece a todos los empleados elegibles \$20,000. El 100% del costo de esta póliza es pagado por tu empleador. Es una póliza de vida a término que está en vigencia mientras seas empleado.

SEGURO DE VIDA A TÉRMINO VOLUNTARIO

El seguro de vida voluntario es una cobertura de vida a término que puedes adquirir además del plan de vida básico ofrecido por tu empleador. Te cubrirá durante un periodo específico de tiempo mientras seas empleado. Los montos de los planes se ofrecen por niveles para que puedas elegir el monto de la cobertura que mejor se adapte a ti y a tu familia. Debido a que es un plan grupal, las primas son generalmente más bajas, así que es más económico obtener la tranquilidad que ofrece un seguro de vida. Se aplican limitaciones, consulta la póliza para ver detalles. Visita el Centro de Beneficios para Empleados para obtener más detalles.

TEXAS LIFE – SEGURO DE VIDA PERMANENTE

Texas Life | www.texaslife.com | 800.283.9233

TEXAS LIFE INSURANCE - SEGURO DE VIDA PERMANENTE Y TRANSFERIBLE

La tranquilidad que ofrece un seguro de vida permanente voluntario no tiene comparación. Es un compañero sólido para tu plan de seguro de vida grupal. Texas Life ofrece seguro de vida que puedes mantener durante toda tu vida. El plan es fácil de comprar y pagar y se mantiene a través de una conveniente deducción de la nómina. La cobertura es económica y confiable. Además, Texas Life tiene más de un siglo de experiencia en la protección de las familias y en ofrecer la tranquilidad que solamente puede brindar un seguro de vida permanente.

PUNTOS DESTACADOS

- La póliza es tuya, incluso si cambias de trabajo o te jubilas.
- La póliza permanece en vigencia hasta tu muerte o hasta la edad de 121 años, si pagas la prima necesaria a tiempo.
- Es una póliza de vida universal y permanente; esto significa que puedes estar tranquilo sabiendo que tus seres queridos estarán protegidos cuando ya no estés.

Visita el [Centro de Beneficios para Empleados](#) para obtener información sobre tarifas y pólizas.

PLAN LEGAL

LegalShield | www.legalshield.com | 800.654.7757

¿Alguna vez necesitaste asesoramiento jurídico, pero no sabías a quién recurrir? Un plan de seguro jurídico grupal voluntario te ayuda a cubrir esta necesidad. Te ofrece acceso a abogados profesionales por una tarifa mensual baja. Por sólo unos pocos dólares al mes, puedes consultar a un abogado sobre cómo preparar tu testamento, revisar documentos, responder a una infracción de tránsito, juicios, divorcios y mucho más. El asesoramiento jurídico de expertos está al alcance de tu mano.

PRIMAS QUINCENALES DEL PLAN LEGAL

EMPLEADO/FAMILIA	\$18.95
------------------	---------

PROGRAMA DE ASISTENCIA AL EMPLEADO

SupportLinc | <https://www.supportlinc.com/> | 1.800.475.3327
El código del grupo: sweenyisd

La vida nos va llevando en distintas direcciones. Entre niños, relaciones personales, actividades extracurriculares y tiempo de familia, parece que no tenemos suficiente tiempo en un día para que entre todo lo que tenemos que hacer. Cuando la vida te estrese, llama a la línea de asistencia al empleado que ofrece tu empleador. Puedes comunicarte todo el día, todos los días de la semana con profesionales que pueden ayudarte a enfrentar exitosamente cuestiones emocionales.

Un programa de asistencia al empleado (employee assistance program - EAP) es un programa gratis y voluntario que ofrece tu empleador. Con una simple llamada telefónica, tendrás acceso a asesoramiento a corto plazo y evaluaciones confidenciales cuando tengas un problema personal o relacionado con el trabajo.

Los programas de asistencia al empleado abordan una amplia variedad de cuestiones entre las que se incluye el bienestar mental y emocional, el abuso de sustancias y la tristeza. Los asesores cumplen con las normas éticas más estrictas y están capacitados para mantener la confidencialidad de tu situación. Trabajan contigo para determinar la mejor manera de abordar tus necesidades y hacerte avanzar en una dirección positiva.

El Programa de Asistencia al Empleado es un servicio pagado ofrecido por Sweeny ISD para todos los empleados.

BIENESTAR FINANCIERO

FinPath | <https://financialpathway.com> | 833.777.6545

Aborda tus finanzas con confianza

FinPath combina tecnología avanzada y asesores de bienestar personales para fortalecer la salud financiera de nuestras comunidades.

El programa de software FinPath proporciona análisis financieros personalizados y ofrece recomendaciones para ayudar a los empleados con:

- Ahorros presupuestarios
- Puntajes de crédito
- Inversiones
- Testamentos
- Impuestos
- Planificación de jubilación
- Gestión de deuda (préstamos para estudiantes/tarjetas de crédito)
- Seguro

El Programa de Bienestar Financiero es un servicio pagado ofrecido por Sweeny ISD para todos los empleados.

PLANES DE JUBILACIÓN VOLUNTARIOS

TCG Services | www.tcgservices.com | 1.800.943.9179

PLAN DE JUBILACIÓN 403(b)

Las investigaciones muestran que los estadounidenses viven muchos años después de jubilarse. ¿Estás ahorrando lo suficiente para poder disfrutar de esos años? Un plan 403(b) puede ayudarte a lograrlo.

Es un plan de jubilación aprobado por el IRS que te permite apartar dinero después de impuestos para tu jubilación. Los aportes se hacen convenientemente a través de una deducción de la nómina, por lo que el dinero se mueve automáticamente de tu nómina a la cuenta. Además, tu empleador incluso podría igualar tus aportes según el monto que aportes tú al plan. ¡Ahora es el momento de aprovechar esta oportunidad para maximizar tus ahorros para jubilación!

LÍMITES A LOS APORTES

En 2023, puedes aportar el 100 por ciento de tu compensación que se puede incluir, hasta \$22,500, lo que sea menor. Si tienes 50 años o más, puedes aportar hasta \$7,500 adicionales para un total de \$30,000.

FFINVEST 457(b)

TCG Services | www.tcgservices.com | 1.800.943.9179

Un plan 457(b) es un plan de jubilación con impuestos diferidos disponible para los empleados de agencias gubernamentales locales y estatales, incluidos los empleados de escuelas públicas. Son similares a los planes 401(k) porque permiten colocar un porcentaje de tu salario en un plan patrocinado por el empleador que te ayuda a ahorrar para la jubilación. No tendrás que pagar impuestos sobre tus aportes o las ganancias que generes hasta que retires el dinero.

BENEFICIOS

- Opciones de inversión: incluyen fondos mutuos, bonos y fondos del mercado monetario
- Flexibilidad: inicia, suspende y ajusta tus aportes según lo permita el plan de tu empleador
- Recibe estados de cuenta trimestrales
- No se aplica el 10% de penalización federal sobre los intereses o ganancias por retiro anticipado
- No se debe pagar impuesto a la renta federal actual sobre el dinero que colocas en el plan hasta que sea momento de realizar retiros

LÍMITES A LOS APORTES

Los participantes pueden aportar hasta \$22,500 para el año 2023. Los participantes de 50 años o más tienen permitido aportar \$7,500 adicionales en cualquier momento durante el año calendario 2023, para un total de \$30,000.

¡Inscríbete y crea tu cuenta 457(b) ahora!

1. Comienza en www.tcgservices.com/enroll.
2. Busca **Sweeny ISD** y elige el **Plan de Ahorros 457(b)**.

Sigue los pasos en la pantalla para seleccionar tu aporte salarial y tus opciones de inversión. No olvides designar un beneficiario de la cuenta. **Nota:** Si no estás seguro de qué opción de inversión seleccionar o cuánto debes ahorrar, programa una reunión con un Especialista en Planes de Jubilación en www.tcgservices.com/telewealth.

3. Continúa hasta recibir un aviso de confirmación y ¡listo!

La vida está llena de eventos inesperados que pueden impactar en la cobertura de tu seguro médico. Según la Consolidated Omnibus Budget Reconciliation Act (Ley Ómnibus Consolidada de Reconciliación Presupuestaria), mejor conocida como COBRA, tienes el derecho de continuar tu cobertura de salud grupal, como tu seguro médico, dental, oftalmológico y cuentas de gastos flexibles, por un período de tiempo limitado.

PUNTOS DESTACADOS

- Continuación temporal de cobertura que generalmente dura 18 meses debido a finalización del empleo o reducción de horas laborales, divorcio, muerte o un hijo que ya no califica como dependiente. Ciertos eventos que califican, o un segundo evento que califica durante el período inicial de cobertura, podrían permitir que un beneficiario reciba un máximo de 36 meses de cobertura.
- Tú o el miembro de tu familia son responsables de notificar a tu empleador de un divorcio, separación legal o hijo que pierde el estado de dependiente dentro de un periodo de 60 días desde el evento. En el caso de la finalización del empleo, muerte o reducción de horas, tu empleador será responsable de informar al proveedor que tienes derecho a la continuación de la cobertura según COBRA.
- Los beneficios serán iguales a los que tenías durante tu empleo. Sin embargo, tú serás responsable de pagar la prima completa, más cualquier tarifa aplicable.

INFORMACIÓN DE CONTACTO

Oficina de Beneficios de Sweeny ISD

Shelley Rowlett | srowlett@sweenyisd.org

1310 N. Elm Street, Sweeny TX 77480

979.491.8000

www.sweenyisd.org

First Financial Group of America

John Brick, Administrador de Cuenta Sr.

john.brick@ffga.com | 832.859.5865

CONTACTOS

BENEFICIO	ASEGURADORA	SITIO WEB	TELÉFONO
Médico	Blue Cross Blue Shield of Texas	www.bcbstx.com/trsactivecare	866.355.5999
Beneficios de Medicamentos Recetados	Express Scripts	www.express-scripts.com/trsactivecare	844.367.6108
Cuentas de Gastos Flexibles	First Financial Administrators, Inc.	www.ffga.com	866.853.3539
Cuentas de Ahorros para la Salud	First Financial Administrators, Inc.	www.ffga.com	866.853.3539
Plan Dental	Ameritas	www.ameritas.com	800.487.5553
Plan Oftalmológico	Ameritas	www.ameritas.com	800.487.5553
Seguro por Discapacidad	Unum	www.unum.com	800.858.6843
Cáncer	American Fidelity	www.americanfidelity.com	800.662.1113
Seguro contra Accidentes	Aetna	www.myaetnasupplemental.com/	800.607.3366
Enfermedades Graves	MetLife	www.mybenefits.metlife.com	800.438.6388
Indemnización Hospitalaria	The Standard	www.standard.com	866.851.2429
Seguro de Vida a Término Grupal	MetLife	www.mybenefits.metlife.com	800.438.6388
Seguro de Vida Permanente	Texas Life	www.texaslife.com	800.283.9233
Plan Legal	LegalShield	www.legalshield.com	800.654.7757
Programa de Asistencia Al Empleado	SupportLinc El código del grupo: sweenyisd	https://www.supportlinc.com/	800.475.3327
Programa de Bienestar Financiero	FinPath	https://financialpathway.com	833.777.6545
Jubilación 403(b) y 457(b)	TCG Services	www.tcgservices.com	800.943.9179
COBRA	First Financial Administrators, Inc.	www.cobrapoint.benaissance.com	800.523.8422