

CASTLEBERRY ISD 2023 - 2024

# GUÍA DE BENEFICIOS



Ryan Hancock, Senior Account Manager  
First Financial Group of America  
[www.benefits.ffga.com/castleberryisd](http://www.benefits.ffga.com/castleberryisd)

Melissa Flores, Payroll/Benefits  
817.252.2026  
[floresm1@castleberryisd.net](mailto:floresm1@castleberryisd.net)

## ÍNDICE

- CENTRO DE BENEFICIOS PARA EMPLEADOS (EMPLOYEE BENEFITS CENTER - EBC)
- CÓMO INSCRIBIRSE
- MÉDICO
- ODONTOLÓGICO
- OFTALMOLÓGICO
- CUENTAS DE GASTOS FLEXIBLES (FLEXIBLE SPENDING ACCOUNTS - FSA) Y RECURSOS PARA FSA
- CUENTAS DE AHORROS PARA GASTOS MÉDICOS (HEALTH SAVINGS ACCOUNTS - HSA) Y RECURSOS PARA HSA
- PRODUCTOS DE SEGURO COMPLEMENTARIOS VOLUNTARIOS
  - SEGURO DE VIDA PAGADO POR EL EMPLEADOR
    - VIDA A TÉRMINO Y MUERTE ACCIDENTAL Y DESMEMBRAMIENTO
    - VIDA A TÉRMINO GRUPAL VOLUNTARIO
  - DISCAPACIDAD A LARGO PLAZO
  - SEGURO POR CÁNCER
  - SEGURO PARA ENFERMEDAD CRÍTICA
  - SEGURO DE VIDA PERMANENTE
  - SEGURO SOLO PARA ACCIDENTE
  - SEGURO PARA GASTOS DE HOSPITAL NO CUBIERTOS
  - PROTECCIÓN POR ROBO DE IDENTIDAD
  - TRASLADO MEDICO
  - JUBILACIÓN VOLUNTARIA
    - PLANES 403(b)
    - PLANES 457(b)
  - PROGRAMA DE ASISTENCIA AL EMPLEADO
  - TELESALUD
  - SEGURO DE INDEMNIZACIÓN HOSPITALARIA
  - COBRA
  - CLEVER RX
  - PROGRAMAS DE BENEFICIOS ADICIONALES
  - TRANSICIÓN DE ACTIVIDAD A JUBILACIÓN
- NOTIFICACIONES LEGALES
- INFORMACIÓN DE CONTACTO DE BENEFICIOS

*Esta guía contiene un resumen de los beneficios ofrecidos por tu empleador. Si hubiese un conflicto entre los términos de este resumen de beneficios y los contratos reales, los términos del contrato prevalecerán.*

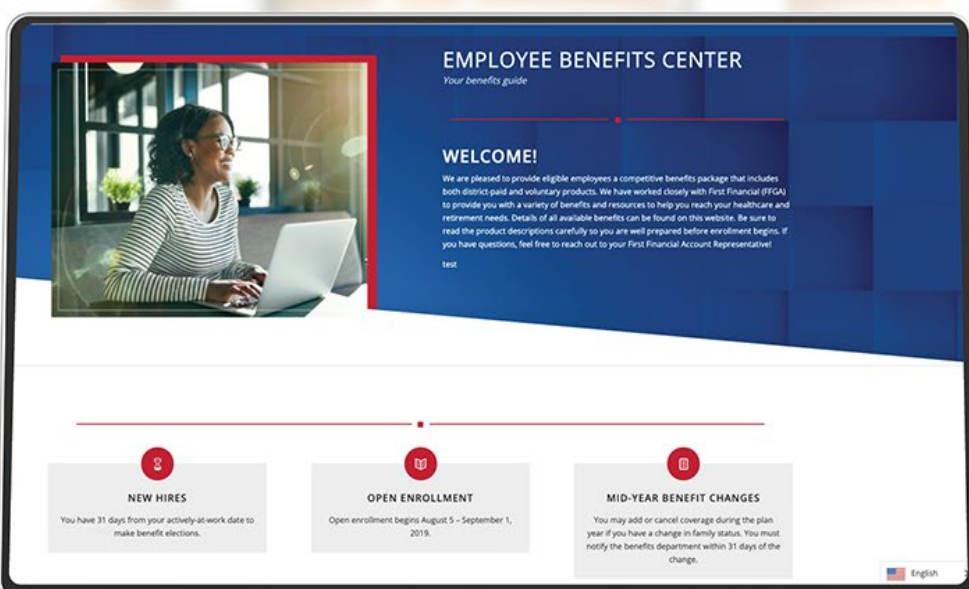
# CENTRO DE BENEFICIOS PARA EMPLEADOS (EMPLOYEE BENEFITS CENTER - EBC)

## AQUÍ ENCONTRARÁS TODO LO QUE NECESITAS SABER SOBRE LOS BENEFICIOS

Castleberry ISD y First Financial están felices de poder ofrecerte un sitio web personalizado con información sobre tus beneficios. Visita el Centro de Beneficios para Empleados para ver las opciones de beneficios actuales para tu empleador y para encontrar reclamaciones, números de teléfono importantes e información de inscripción.

No es necesario registrarse para acceder al sitio. Simplemente ingresa la URL que aparece a continuación en tu navegador y entrarás al Centro de Beneficios para Empleados.

<https://ffbenefits.ffga.com/castleberryisd>



# CÓMO INSCRIBIRSE

## INSCRIPCIÓN EN LÍNEA

Para comenzar la inscripción en línea, ingresa a <https://ffga.benselect.com/Enroll/login.aspx>.

## INICIAR SESIÓN

- Inicio de sesión: Tu ID de empleado o número de seguro social (sin guiones)
- PIN (solo la primera vez que se inicia sesión): Los últimos cuatro dígitos de tu número de seguro social y los últimos dos dígitos del año en que naciste (seis dígitos en total) (sin guiones)
- Nuevo PIN: La primera vez que inicies sesión se te pedirá ingresar un nuevo PIN. Toma nota de tu nuevo PIN porque lo usarás a partir de ese momento.

## VER LOS BENEFICIOS ACTUALES

Después de iniciar sesión, ingresarás a la página de bienvenida. Tus beneficios y deducciones de prima actuales se listarán en esta pantalla.

## VER/AGREGAR DEPENDIENTES

Haz clic en Siguiente para ver tus dependientes. Es muy importante asegurarse de que los números de seguro social y las fechas de nacimiento que se muestran sean correctos. Si planeas agregar dependientes, necesitarás ingresar su número de seguro social y la fecha de nacimiento.

## COMENZAR A ELEGIR

Haz clic en Siguiente otra vez para comenzar a elegir tus beneficios. Recuerda, no se pueden realizar cambios a tus elecciones durante el año del plan a menos que tengas un cambio calificado de mitad de año según la Sección 125 o un evento de inscripción especial.

## INSCRIPCIÓN EN LAS INSTALACIONES

Cuando sea el momento de inscribirte a tus beneficios, tu representante de cuenta de First Financial estará en las instalaciones para asistirte con tus elecciones. Visita tu EBC para ver el cronograma de inscripción en las instalaciones.

# ELEGIBILIDAD

## ELEGIBILIDAD

Los empleados elegibles deben estar trabajando de forma activa en la fecha de entrada en vigencia del plan para que los nuevos beneficios entren en vigencia.

### EMPLEADOS NUEVOS

Tienes 31 días a partir de la fecha de estar activo en el trabajo para hacer tus elecciones de beneficios.

### EMPLEADOS EXISTENTES

Cuando sea el momento de inscribirte a tus beneficios, tu representante de cuenta de First Financial estará disponible para asistirte con tus elecciones. Podrás realizar tus elecciones en cualquier momento durante la inscripción anual en línea desde la computadora de tu trabajo o de tu casa. Antes de inscribirte, dedica el tiempo necesario para informarte sobre los beneficios disponibles y las opciones que mejor funcionan para ti y tu familia en el Centro de Beneficios para Empleados.

## CAMBIOS DE BENEFICIOS A MITAD DE AÑO

Puedes agregar o cancelar la cobertura durante el año del plan si hay un cambio en el estado de tu familia. Debes notificar al departamento de beneficios dentro de los 31 días del cambio.

### LOS EVENTOS DE VIDA QUE CALIFICAN INCLUYEN:

- Cambios en el grupo familiar, como matrimonio, divorcio, separación legal, anulación, fallecimiento del cónyuge, nacimiento, adopción, colocación para adopción o fallecimiento de un hijo dependiente
- Pérdida de cobertura de salud, atribuible al empleo de tu cónyuge, perder la cobertura de salud existente, ya sea basada en el trabajo, planes individuales y de estudiante, perder la elegibilidad para Medicare, Medicaid, o CHIP, cumplir 26 y perder la cobertura a través del plan de uno de los padres

## RECHAZO DE LA COBERTURA

Si eres elegible para beneficios, pero deseas RECHAZAR la cobertura, completa la inscripción en línea en la computadora del trabajo o de tu casa. En cada opción, deberás seleccionar “renunciar”. **De todas formas tendrás que completar la información del beneficiario.**

Incluso si rechazas todas las coberturas, debes completar el seguro de vida pagado por el distrito y actualizar/revisar tus beneficiarios.

# PLANES DE LA SECCIÓN 125

## INFORMACIÓN Y REGLAS DE LOS PLANES DE LA SECCIÓN 125

Un Plan de la Sección 125 ofrece una forma de pagar gastos médicos o de atención de dependientes elegibles para ayudarte a ahorrar dinero. Los fondos se deducen automáticamente de tu nómina antes de impuestos.

### ASÍ ES COMO FUNCIONA

Un Plan de la Sección 125 reduce tus impuestos y aumenta los ingresos que puedes gastar al permitirte deducir el costo de los beneficios elegibles de tus ganancias antes de impuestos. Además, el plan está disponible para ti sin costo alguno y ya eres elegible; lo único que debes hacer es inscribirte.

### ¿ES ADECUADO PARA MÍ?

Los ahorros que podrías lograr con un Plan de la Sección 125 se detallan a continuación. Por ejemplo, potencialmente podrías llevar a casa alrededor de \$70 más por mes si participaras en el Plan de la Sección 125 de tu empleador; ¡esto es un ahorro de \$840 al año!

No puedes cambiar las elecciones de beneficios para el año del plan a menos que la oficina de beneficios reciba una notificación por escrito dentro de los 31 días posteriores al cambio de estado. Si la oficina de beneficios no recibe la notificación dentro de los 31 días posteriores al cambio de estado, no se podrá realizar ningún cambio en los beneficios hasta la siguiente inscripción abierta anual.

Los cambios de estado de la familia especificados por el IRS incluyen:

- Cambio en la situación matrimonial legal
- Cambio en la cantidad de dependientes
- Terminación o inicio de empleo
- Un dependiente cumple o deja de cumplir con los requisitos de elegibilidad
- Cambio en la residencia o lugar de trabajo que afecta la elegibilidad para la cobertura

## MUESTRA DE NÓMINA DEL PLAN DE LA SECCIÓN 125

	SIN S125	CON S125
Salario mensual	\$2,000	\$2,000
Menos deducciones médicas	-N/A	-\$250
Ingresos brutos imponibles	\$2,000	\$1,750
Menos impuestos (federal/estatal al 20%)	-\$400	-\$350
Menos FICA estimado (7.65%)	-\$153	-\$133
Menos deducciones médicas	-\$250	-N/A
Pago que se lleva a casa	\$1,197	\$1,267

**¡PODRÍAS AHORRAR \$70 AL MES EN IMPUESTOS SI PAGAS TUS BENEFICIOS ANTES DE IMPUESTOS!**

*\*Las cifras en la muestra de la nómina son solo con fines ilustrativos.*

# COBERTURA MÈDICA

## TRS-ACTIVECARE

Los planes médicos del distrito se ofrecen a través de TRS. Desde opciones dentro y fuera de la red hasta cobertura integral de medicamentos recetados y programas especiales de salud y bienestar, TRS-Activecare ha sido diseñado para satisfacer de manera flexible las necesidades de casi medio millón de empleados de educación pública.

## Administrado por BCBSTX

Blue Cross Blue Shield of Texas | <https://www.bcbstx.com/trsactivecare/> | 1.866.355.5999

### TRS-ActiveCare Primario

- Copagos por visitas al médico y recetas genéricas antes de cumplir con el deducible
- Red estatal
- Los participantes deben seleccionar un médico primario que haga referencias a especialistas
- No hay cobertura fuera de la red
- El empleado recibirá 2 tarjetas de identificación (BCBS & Express Scripts)

### TRS-ActiveCare HD

- Debe cumplir con el deducible antes de que el plan pague por la atención que no es preventivo
- Beneficios dentro y fuera de la red: deducible fuera de la red por separado / desembolso máximo fuera de la red
- Red nacional
- El deducible se aplica a medicamentos y farmacia
- No hay requisito para PCP o necesidad de referencias
- Compatible con la cuenta de ahorros de salud (HSA)
- El empleado recibirá 2 tarjetas de identificación (BCBS & Express Scripts)

### TRS-ActiveCare Primario +

- Copagos para muchos servicios y medicamentos
- Red estatal
- Los participantes deben seleccionar un médico primario que haga referencias a especialistas
- No hay cobertura fuera de la red
- El empleado recibirá 2 tarjetas de identificación (BCBS & Express Scripts)

### TRS-ActiveCare 2 – CERRADO A NUEVOS EMPLEADOS

- Copagos para muchos servicios y medicamentos
- Red nacional con cobertura fuera de la red
- El empleado recibirá 2 tarjetas de identificación (BCBS & Express Scripts)

### TRS-Activecare Beneficios de recetas

Express Scripts | <https://www.express-scripts.com/trsactivecare> | 1.844.367.6108

Cuando se inscribe en un plan BCBSTX, automáticamente recibe cobertura de medicamentos recetados a través de Express Scripts, lo que le da acceso a una gran red nacional de farmacias.

## Planes de HMO

Baylor Scott & White HMO | [trs.swhp.org](https://trs.swhp.org) | 800.321.7947

- Copagos por visitas al médico y recetas genéricas antes de cumplir con el deducible
- Cobertura solo adentro de la red – no hay cobertura fuera de la red
- El empleado recibirá 1 tarjeta de identificación para beneficios médicos y con prescripción. Si está cubriendo a dependientes, recibirá 2 tarjetas. Se pueden añadir tarjetas adicionales.

For more information, please refer to the TRS-ActiveCare website.

<https://www.trs.texas.gov/Pages/healthcare-trsactivecare-2023-24-plans.aspx>





# SEGURO ODONTOLÓGICO

United Concordia | [www.unitedconcordia.com](http://www.unitedconcordia.com) | 1.800.332.0366

Cuidar la salud bucal no es un lujo, es una necesidad para una salud óptima a largo plazo. El seguro odontológico puede reducir significativamente los costos cuando se trata de procedimientos de prevención, restauración y emergencia. Revisa los beneficios del plan para ver cuál es la mejor opción para tus necesidades odontológicas y las de tu familia. Es posible cubrir una variedad de procedimientos, tales como:

- Exámenes generales
- Limpiezas
- Radiografías
- Amalgamas
- Extracciones de piezas dentales
- Anestesia general
- Coronas
- Tratamientos de conducto

PRIMAS MENSUALES DENTALES	
	Premiums PPO MAC Plan
SOLO PARA EMPLEADOS	\$27.87
EMPLEADO + CONYUGE	\$55.76
EMPLEADO + HIJO(S)	\$58.54
EMPLEADO + FAMILIA	\$89.59

PRIMAS MENSUALES DENTALES	
	Premiums PPO HIGH Plan
SOLO PARA EMPLEADOS	\$36.62
EMPLEADO + CONYUGE	\$76.30
EMPLEADO + HIJO(S)	\$83.01
EMPLEADO + FAMILIA	\$123.59

PRIMAS MENSUALES DENTALES	
	Premiums DHMO PLAN
SOLO PARA EMPLEADOS	\$12.02
EMPLEADO + CONYUGE	\$24.13
EMPLEADO + HIJO(S)	\$26.25
EMPLEADO + FAMILIA	\$44.81



# SEGURO OFTALMOLÓGICO

Ameritas | [www.vsp.com](http://www.vsp.com) | 1.800.877.7195

El cuidado adecuado de la visión es esencial para tu bienestar general. Los exámenes oftalmológicos periódicos a cualquier edad ayudarán a prevenir enfermedades oculares y a mantener la salud de tu visión en el futuro.

Tu empleador te ofrece un plan oftalmológico para atender tus necesidades y las de tu familia. Debes inscribirte en el plan oftalmológico cada año y las primas generalmente se pagan a través de deducciones de la nómina. Estas son solamente algunas de las áreas en las que ahorrarás dinero con tu plan:

- Exámenes de la vista
- Lentes de contacto
- Corrección de visión
- Anteojos
- Cirugías oculares

PRIMAS OFTALMOLÓGICAS MENSUALES	
Ameritas VSP Plan	
SOLO PARA EMPLEADOS	\$11.48
EMPLEADO + CONYUGE	\$19.56
EMPLEADO + HIJO(S)	\$20.68
EMPLEADO + FAMILIA	\$31.04



# CUENTAS DE GASTOS FLEXIBLES

First Financial Administrators, Inc. | [www.ffga.com](http://www.ffga.com) | 1.866.853.3539

P.O. Box 161968 | Altamonte Springs, FL 32716

## FSA PARA GASTOS MÉDICOS

Una Cuenta de gastos flexibles para gastos médicos (Medical Flexible Spending Account - Medical FSA) es un programa aprobado por el IRS para ayudarte a ahorrar en impuestos y reembolsarte los gastos médicos de tu bolsillo que no están cubiertos por tu plan médico. Tu empleador ha elegido la opción de traslado de \$610 para tu plan FSA para gastos médicos. Esta opción te brinda la oportunidad de trasladar hasta \$610 de los fondos de la FSA para gastos médicos no reclamados al siguiente año del plan. Recuerda que los saldos de más de \$610 serán anulados según la regla de úsalo o piérdelo.

**Tu aporte máximo para 2023 es de \$3,050.**

## PUNTOS DESTACADOS

- Los aportes se deducen automáticamente de tu nómina antes de impuestos y esto ayuda a reducir tus ingresos impositivos y a aumentar los ingresos que puedes gastar.
- Todo el monto elegido estará disponible para ti al inicio del año del plan.
- Sé prudente – todo el dinero que quede en tu cuenta al final del año del plan será anulado.
- Usa tu tarjeta de beneficios para pagar los gastos calificados por adelantado sin gastar dinero de tu bolsillo.
- Conserva todos los recibos en caso de que necesites presentar una reclamación para fines impositivos.

**NOTA: El IRS requiere pruebas de que todos los gastos son elegibles.** Conserva todos los recibos en caso de que necesites presentar una reclamación para fines impositivos. Tu recibo debe incluir la fecha de compra o servicio, el monto que tuviste que pagar después del seguro, la descripción del producto o servicio, el nombre del comerciante o proveedor y el nombre del paciente.

## FSA PARA ATENCIÓN DE DEPENDIENTES

Con una Cuenta de gastos flexibles para atención de dependientes, puedes apartar parte de tu pago antes de impuestos para pagar gastos de atención de dependientes elegibles tales como cuidado de niños, niñeras y atención diurna de adultos.

**Puedes destinar hasta \$5,000 por año fiscal para reembolsos por servicios de atención de dependientes. Si tienes cónyuge y presentan una declaración de impuestos separada, el límite es de \$2,500.**

### PUNTOS DESTACADOS

- Los dependientes elegibles deben declararse como una exención en tu declaración de impuestos.
- Los dependientes elegibles deben ser hijos menores de 13 años o un dependiente adulto que no pueda cuidarse a sí mismo.
- Los fondos están disponibles a medida que se realizan aportes a tu cuenta.
- Conserva todos los recibos en caso de que necesites presentar una reclamación para fines impositivos.
- Los saldos quedarán anulados al final del periodo en que continúan vigentes las obligaciones de la aseguradora para futuras reclamaciones (runoff) o del periodo de gracia.

# RECURSOS DE FSA

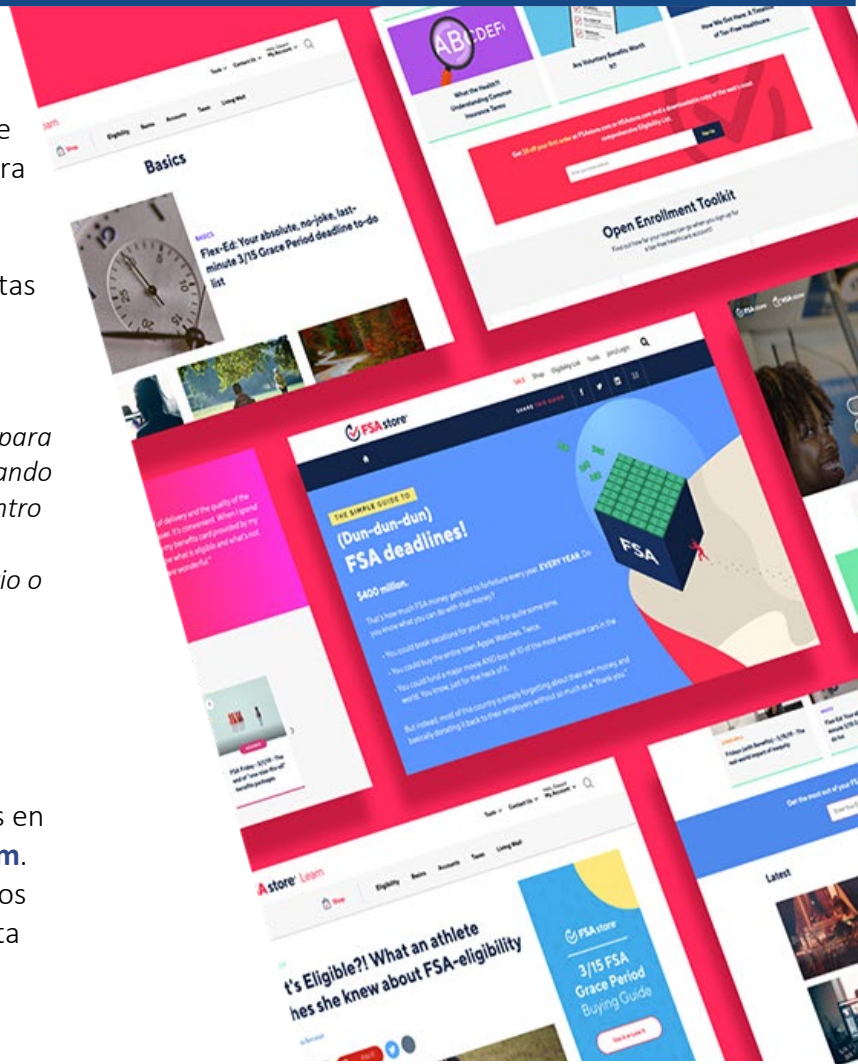
## TARJETA DE BENEFICIOS

La tarjeta de beneficios de First Financial está disponible para todos los empleados que participan en una FSA para gastos médicos y/o una FSA para atención de dependientes. La tarjeta de beneficios te otorga acceso inmediato a tu dinero en el punto de compra. Hay tarjetas disponibles para empleados, sus cónyuges y cualquier dependiente elegible que tenga al menos 18 años.

*El IRS requiere validación de la mayoría de las transacciones para FSA. Debes enviar recibos para la validación de los gastos cuando te lo pidan. Si no puedes enviar un recibo a First Financial dentro de los 60 días posteriores a la compra o fecha de servicio, tu tarjeta será suspendida hasta que se reciba el recibo necesario o la explicación de beneficios de tu aseguradora.*

## VER LOS DETALLES DE TU CUENTA EN LÍNEA

Regístrate para ver el saldo de tu cuenta, encontrar reclamaciones y verificar el estado de las reclamaciones en nuestro sitio web seguro. Inicia sesión en [www.ffga.com](http://www.ffga.com). Después de iniciar sesión, puedes registrarte para que los reembolsos sean depositados directamente en tu cuenta bancaria. ¡Ver la [Guía de inicio de sesión en el portal](#) ahora!

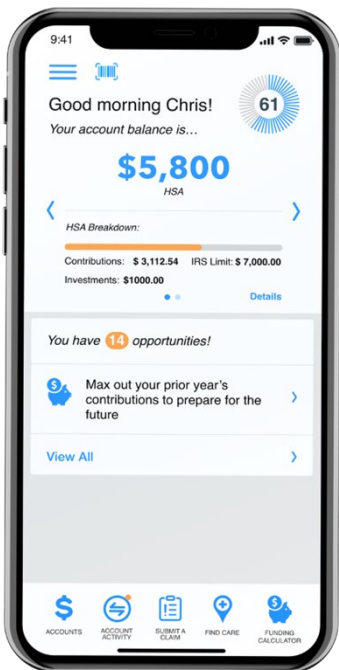


## APLICACIÓN FF MOBILE ACCOUNT

Con la aplicación FF Mobile Account, puedes presentar reclamaciones, ver el saldo y el historial de tu cuenta, verificar los estados de las reclamaciones, ver alertas, cargar recibos y documentación, y mucho más. La aplicación FF Mobile Account está disponible para dispositivos Apple® y Android™ en la App Store™ o Google Play Store™. Consulta la [Guía del usuario](#) y la [Guía de referencia rápida](#) de la aplicación FF Mobile Account.

## TIENDA DE FSA

First Financial se ha asociado con la Tienda de FSA para ofrecerte una tienda en línea fácil de usar para comprender y administrar mejor tu cuenta. Puedes comprar elementos médicos elegibles tales como vendas y solución para lentes de contacto, buscar productos y servicios usando la Lista de elegibilidad y visitar el Centro educativo para encontrar respuestas a las preguntas frecuentes. Visita la tienda en <http://www.ffga.com/individuals/#stores> para obtener más detalles y ofertas especiales.



# CUENTA DE GASTOS FLEXIBLES DE PROPÓSITOS LIMITADOS

EECU | [www.eecu.com](http://www.eecu.com) | 1.817.882.0800

Una cuenta de gastos flexibles de propósitos limitados (Limited Purpose Flexible Spending Account - LPFSA) funciona junto con una cuenta de ahorros para gastos médicos (Health Savings Account - HSA) para que optimices aún más tus ahorros impositivos. Al crear una LPFSA, puedes usar la cuenta para gastos odontológicos y oftalmológicos elegibles al ahorrar dinero de impuestos, al mismo tiempo que conservas los fondos de tu HSA para otros fines, como simplemente ahorrarlos para el futuro.

**Tu aporte máximo para 2023 es de \$3,050.**

## PUNTOS DESTACADOS

- Solo ciertos gastos odontológicos y oftalmológicos son elegibles, tales como exámenes oculares, lentes de contacto y anteojos.
- Para acceder a los fondos debes enviar una reclamación o pagar gastos por adelantado con una tarjeta de débito de beneficios.
- Es posible que necesites verificar tus compras durante el proceso de reclamación, por lo que debes conservar tus recibos.
- Si tu empleador elige la disposición de traslado, los saldos podrían trasladarse al siguiente año del plan.

# CUENTAS DE AHORROS PARA GASTOS MÉDICOS

First Financial Administrators, Inc. | [www.ffga.com](http://www.ffga.com) | 1.866.853.3539  
P.O. Box 161968 | Altamonte Springs, FL 32716

## CUENTAS DE AHORROS PARA GASTOS MÉDICOS

Una Cuenta de ahorros para gastos médicos (Health Savings Account - HSA) es una excelente forma de ayudarte a controlar tus costos de atención de la salud. Funciona junto con un Plan de salud con deducible alto (High Deductible Health Plan - HDHP) calificado para combinar ahorros libres de impuestos apartados para gastos médicos calificados. Una HSA te permite apartar dinero para pagar deducibles más altos asociados con una HDHP de prima mensual más baja. El dinero que ahorras en primas mensuales de seguro se reserva para gastos médicos elegibles en los que incurras en el futuro. Los gastos elegibles incluyen, entre otros, copagos y deducibles, medicamentos recetados por el médico, gastos oftalmológicos, atención odontológica, terapia y suministros médicos.

### PUNTOS DESTACADOS

- Los saldos se trasladan de año a año y acumulan intereses con el paso del tiempo.
- Portable – lo conservas incluso después de dejar tu empleo.
- Ventajas impositivas – invierte dinero en fondos mutuos para hacer crecer tus ahorros impositivos para costos de atención médica futuros o tu jubilación.
- Paga gastos con una tarjeta de débito de beneficios que te otorga acceso inmediato a tu dinero en el momento de la compra.
- Los gastos también pueden reembolsarse a través de nuestro portal en línea, pago de factura en línea directamente a tu proveedor o envío de un formulario de solicitud de distribución.
- Los recibos no son necesarios para un reembolso, pero asegúrate de conservarlos para fines impositivos.

### ¿QUIÉN PUEDE PARTICIPAR EN UNA HSA?

- Debes estar inscrito en un Plan de salud con deducible alto (High Deductible Health Plan - HDHP) calificado.
- No puedes estar inscrito en Tricare o Medicare o tener cobertura bajo el plan de atención de la salud tradicional (que no sea HDHP) de tu cónyuge.
- No puedes participar en una Cuenta de gastos flexibles (Flexible Spending Account - FSA) para fines generales o Acuerdo de reembolso para gastos médicos.
- Las Cuentas de gastos flexibles de propósitos limitados están permitidas (gastos odontológicos u oftalmológicos solamente).
- No puedes participar si tu cónyuge tiene una FSA para fines generales o HRA en su lugar de empleo.
- No puedes participar si estás siendo declarado como dependiente en la declaración de impuestos de otra persona.

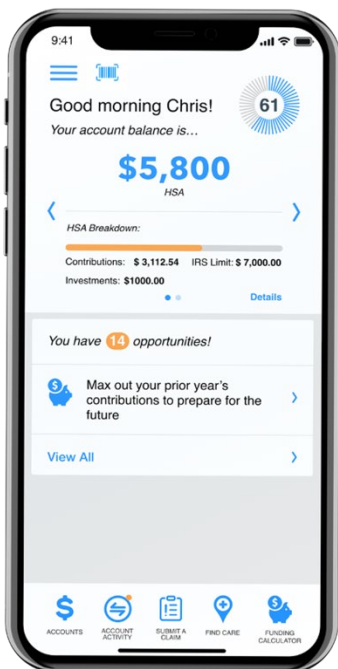
# RECURSOS DE HSA

## TARJETA DE BENEFICIOS

La tarjeta de beneficios de First Financial está disponible para todos los empleados que participan en una Cuenta de ahorros para gastos médicos. La tarjeta de beneficios te otorga acceso inmediato a tu dinero en el punto de compra. Hay tarjetas disponibles para empleados, sus cónyuges y cualquier dependiente elegible que tenga al menos 18 años.

## VER LOS DETALLES DE TU CUENTA EN LÍNEA

Regístrate para ver el saldo de tu cuenta, encontrar formularios de impuestos y verificar el estado de reclamaciones en nuestro sitio web seguro. Inicia sesión en [www.ffga.com](http://www.ffga.com). Después de iniciar sesión, puedes registrarte para que los reembolsos sean depositados directamente en tu cuenta bancaria. ¡Ver la [Guía de inicio de sesión en el portal](#) ahora!



## APLICACIÓN FF MOBILE ACCOUNT

Con la aplicación FF Mobile Account, puedes presentar reclamaciones, ver el saldo y el historial de tu cuenta, verificar los estados de las reclamaciones, ver alertas, cargar recibos y documentación, y mucho más. La aplicación FF Mobile Account está disponible para dispositivos Apple® y Android™ en la App Store™ o Google Play Store™. Consulta la [Guía del usuario](#) y la [Guía de referencia rápida](#) de la aplicación FF Mobile Account.

## TIENDA DE HSA

First Financial se ha asociado con la Tienda de HSA para ofrecerte una tienda en línea fácil de usar para comprender y administrar mejor tu cuenta. Puedes comprar elementos médicos elegibles tales como vendas y solución para lentes de contacto, buscar productos y servicios usando la Lista de elegibilidad y visitar el Centro educativo para encontrar respuestas a las preguntas frecuentes. Visita la tienda en <http://www.ffga.com/individuals/#stores> para obtener más detalles y ofertas especiales.





# SEGURO DE VIDA A TÉRMINO Y MUERTE ACCIDENTAL Y DESMEMBRAMIENTO

UNUM | [www.unum.com](http://www.unum.com) | 800.275.8686

## SEGURO DE VIDA A TÉRMINO Y MUERTE ACCIDENTAL Y DESMEMBRAMIENTO PAGADO POR EL EMPLEADOR

Un seguro de vida protege a tus seres queridos. Paga beneficios para que ellos puedan enfrentar los gastos de funeral, pagar deudas y mantener su nivel de vida actual. Es una de las mejores formas de demostrarles que te preocupas por ellos. Tu empleador ofrece a todos los empleados elegibles \$20,000.00. El 100% del costo de esta póliza es pagado por tu empleador. Es una póliza de vida a término que está en vigencia mientras seas empleado.

## SEGURO DE VIDA A TÉRMINO VOLUNTARIO

El seguro de vida voluntario es una cobertura de vida a término que puedes adquirir además del plan de vida básico ofrecido por tu empleador. Te cubrirá durante un periodo específico de tiempo mientras seas empleado. Los montos de los planes se ofrecen por niveles para que puedas elegir el monto de la cobertura que mejor se adapte a ti y a tu familia. Debido a que es un plan grupal, las primas son generalmente más bajas, así que es más económico obtener la tranquilidad que ofrece un seguro de vida. Aplican limitaciones, consulta la póliza para ver detalles. Visita el Centro de Beneficios para Empleados para obtener más detalles.

# TEXAS LIFE – VIDA PERMANENTE

Texas Life Insurance Company | [www.texaslife.com](http://www.texaslife.com) | 1-800-283-9233

## TEXAS LIFE INSURANCE - SEGURO DE VIDA PERMANENTE Y PORTABLE

La tranquilidad que ofrece un seguro de vida permanente voluntario no tiene comparación. Es un compañero sólido para tu plan de seguro de vida grupal. Texas Life ofrece seguro de vida que puedes mantener durante toda tu vida. El plan es fácil de comprar y pagar y se mantiene a través de una conveniente deducción de la nómina. La cobertura es económica y confiable. Además, Texas Life tiene más de un siglo de experiencia en la protección de las familias y en ofrecer la tranquilidad que solamente puede brindar un seguro de vida permanente.

### PUNTOS DESTACADOS

- La póliza es tuya, incluso si cambias de trabajo o te jubilas.
- La póliza permanece en vigencia hasta tu muerte o hasta la edad de 121 años, si pagas la prima necesaria a tiempo.
- Es una póliza de vida universal y permanente; esto significa que puedes estar tranquilo sabiendo que tus seres queridos estarán protegidos cuando ya no estés.

¡Solamente te hacen 3 preguntas para la aprobación!

Durante los últimos seis meses, la persona que quiere contratar el seguro:

- 1) ¿ha estado trabajando activamente en un trabajo de tiempo completo, realizando las tareas habituales?
- 2) ¿ha estado ausente en el trabajo debido a una enfermedad o tratamiento médico durante un periodo de más de 5 días laborales consecutivos?
- 3) ¿ha estado discapacitada o recibió pruebas, tratamientos o atención de cualquier tipo en un hospital o geriátrico o recibió quimioterapia, terapia hormonal para el cáncer, radiación, diálisis o tratamiento para abuso de drogas o alcohol?

# SEGURO POR DISCAPACIDAD

American Fidelity | [www.americanfidelity.com](http://www.americanfidelity.com) | 1.800.654.8489

¿Alguna vez te preguntaste qué pasaría con tus ingresos si sufrieras una lesión accidental, enfermedad o embarazo? Es por esto que necesitas cobertura para discapacidad. Reemplaza una porción de tus ingresos durante el periodo que no puedas trabajar debido a esas razones. Puedes elegir el monto del beneficio, que es el monto de tus ingresos que debe ser reemplazado, y el periodo de espera antes de que comiences a recibir pagos.

¿Cómo decides si necesitas seguro por discapacidad? Considera estas preguntas cuando tomes tu decisión:

- ¿Cuánto tiempo tienes de licencia pagada por el empleador?
- ¿Tienes ahorros?
- ¿Tienes otros ingresos con los que puedas contar, como de tu cónyuge o de manutención de menores?
- ¿Cuánto te falta para jubilarte?
- ¿Podrías obtener discapacidad del seguro social o acceder a jubilación por discapacidad?
- ¿Cuáles son tus otras fuentes de ingresos?

# SEGURO POR CÁNCER

Guardian | [www.guardianlife.com](http://www.guardianlife.com) | 1.800.654.7757

Miles de estadounidenses son diagnosticados con cáncer cada día. Sin lugar a dudas, recibir esta noticia es devastador, tanto en lo personal como en lo financiero. Es imposible anticipar un diagnóstico de cáncer, pero es posible prepararse para esta situación con un plan de seguro por cáncer.

Es probable que tu cobertura médica principal no cubra todos los costos asociados con un diagnóstico de cáncer. Complementar tu plan médico principal con un seguro por cáncer puede ayudarte a pagar los gastos relacionados, tales como copagos y deducibles, especialistas, tratamiento experimental, hospitales especializados, gastos de viajes, atención en tu domicilio, entre otros.

Las primas se pagan a través de una conveniente deducción de la nómina para asegurarte de que tu póliza permanezca en vigencia en caso de que la necesites. Los beneficios se te pagan directamente a ti para que puedas determinar en qué gastar el dinero. Visita el Centro de Beneficios para Empleados y consulta la póliza para obtener más detalles.

SEGURO POR CÁNCER ADVANTAGE		
MONTHLY PREMIUM	PLAN 1	PLAN 2
SOLO PARA EMPLEADOS	\$16.30	\$19.60
EMPLEADO + CONYUGE	\$28.00	\$34.90
EMPLEADO + HIJO(S)	\$17.30	\$20.60
EMPLEADO + FAMILIA	\$29.00	\$35.90

SEGURO POR CÁNCER PREMIUM		
MONTHLY PREMIUM	PLAN 1	PLAN 2
SOLO PARA EMPLEADOS	\$32.40	\$35.70
EMPLEADO + CONYUGE	\$54.60	\$61.50
EMPLEADO + HIJO(S)	\$34.40	\$37.70
EMPLEADO + FAMILIA	\$56.60	\$63.50

# SEGURO PARA ENFERMEDAD CRÍTICA

Si has escuchado sobre ataques cardíacos, accidentes cerebrovasculares, trasplantes de órganos o parálisis, entonces estás familiarizado con las enfermedades críticas. Es probable que tú o alguien que conozcas haya experimentado una de estas situaciones que altera totalmente la vida. Con frecuencia, una enfermedad crítica tiene un fuerte impacto en la vida de las personas y afecta su estilo de vida y sus finanzas.

Un plan por enfermedad crítica puede ayudarte con los costos de tratamiento de enfermedades cubiertas. Los beneficios te los pagan directamente a ti, a menos que estén asignados de otra forma, para que puedas determinar en qué gastar el dinero. Además, hay planes disponibles para ofrecerte cobertura a ti, tu cónyuge y los hijos dependientes.

Prepárate ahora para lo inesperado con un plan de seguro por enfermedad crítica. El plan te ayuda a concentrarte en mejorar en lugar de preocuparte por tus finanzas.

# SEGURO POR ACCIDENTE

MetLife | [www.metlife.com](http://www.metlife.com) | 1.800.275.4638

Los costos asociados con una lesión pueden acumularse. Entre visitas al hospital, exámenes y tratamiento, los costos de tu bolsillo podrían hacer que enfrentes dificultades financieras. Un plan por accidente te paga los beneficios directamente a ti para que puedas determinar en qué gastar el dinero. Es reconfortante saber que una póliza de seguro por accidente puede estar allí a través de todas las etapas de tu atención, desde el tratamiento inicial hasta la atención de seguimiento. La cobertura por accidente está disponible para ti a través de una deducción de la nómina y puede ofrecer un beneficio por costos asociados con:

- Conmoción cerebral
- Laceraciones
- Dientes rotos
- visitas a la sala de emergencias
- Ambulancia, terrestre o aérea
- Unidad de cuidados intensivos

# SEGURO PARA GASTOS NO CUBIERTOS

American Fidelity | [www.americanfidelity.com](http://www.americanfidelity.com) | 1.800.654.8489

Es posible que creas que un seguro de gastos médicos mayores es suficiente para cubrir tus necesidades, pero la realidad es que muchos planes posiblemente solo cubran una parte de tus gastos generales. Es importante protegerte en caso de una hospitalización repentina.

Un plan de seguro para gastos de hospital no cubiertos te paga beneficios directamente a ti y está diseñado para ayudar a cubrir la diferencia entre lo que tu plan médico tradicional cubrirá y los gastos de tu bolsillo que deberás pagar. El plan puede incluir beneficios que puedes usar para ayudarte a pagar las hospitalizaciones y cirugías, tratamientos en el consultorio del médico y costos de pruebas de diagnóstico.

Con un seguro para gastos de hospital no cubiertos, puedes tener la tranquilidad de saber que los gastos médicos inesperados serán una carga económica menor para ti y tus familiares.

# PROTECCIÓN POR ROBO DE IDENTIDAD

ILOCK 360 | [www.iLock360.com](http://www.iLock360.com) | 1.855.287.8888

Millones de estadounidenses denuncian haber sufrido el robo de su identidad cada año. Las personas están en línea y en sus dispositivos móviles más que nunca y no es sorprendente que el robo de identidad esté aumentando. Y va mucho más allá de simplemente sufrir el robo del número de tu tarjeta de crédito. Si bien el fraude con tarjetas de crédito es uno de los tipos de robo de identidad más denunciados, también existen fraudes con bancos, préstamos, teléfonos e impuestos.

El seguro por robo de identidad no evitará que roben tu identidad, pero estará ahí para alertarte si se detecta cualquier actividad sospechosa a tu nombre. El plan incluye monitoreo de buró de crédito, uso de número de seguro social y protección ante la pérdida de tu cartera o monedero. Las cuentas se monitorean diariamente para que puedas descansar tranquilo sabiendo que tu identidad está siendo protegida incluso mientras duermes. Cuanto antes puedas actuar para cerrar tus cuentas, más rápido podrás recuperar tu identidad.

Lleva años establecer una buena reputación con prestamistas y empleadores. Asegúrate de que siga siendo tuya aprovechando las ventajas del seguro por robo de identidad ofrecido a través de tu empleador.



# TRASLADO MÉDICO

MASA | [www.masamts.com](http://www.masamts.com) | 1.877.503.0585

Los estadounidenses hoy en día tienen una falsa sensación de seguridad al creer que la cobertura de su seguro médico pagará todos los costos asociados con el transporte de emergencia o de atención crítica. La realidad es que la mayoría de los estadounidenses solo tienen una cobertura parcial de estos costos elevados.

La mayoría de los planes solo pagarán una parte de los costos, dejando el resto de la factura a tu cargo. También existe la posibilidad de que tu proveedor médico directamente rechace la reclamación, lo que significa que serás responsable de pagar toda la factura.

Con protección de traslado médico, tendrás cero gastos de tu bolsillo para transporte de emergencia por aire o tierra desde cualquier lugar de Estados Unidos, sin importar quién se encargue de realizar el traslado. Recibirás soluciones de traslado de emergencia médica para ayudarte a cubrir los costos de tu bolsillo para transporte médico cuando tu seguro no lo cubra totalmente.

# PLANES DE JUBILACIÓN VOLUNTARIOS

TCG | [www.tcgservices.com](http://www.tcgservices.com) | 1.800.943.9179

## PLAN DE JUBILACIÓN 403(b)

Las investigaciones muestran que los estadounidenses viven muchos años después de jubilarse. ¿Estás ahorrando lo suficiente para poder disfrutar de esos años? Un plan 403(b) puede ayudarte a lograrlo.

Es un plan de jubilación aprobado por el IRS que te permite apartar dinero después de impuestos para tu jubilación. Los aportes se hacen convenientemente a través de una deducción de la nómina, por lo que el dinero se mueve automáticamente de tu nómina a la cuenta. Además, tu empleador incluso podría igualar tus aportes según el monto que aportes tú al plan. ¡Ahora es el momento de aprovechar esta oportunidad para maximizar tus ahorros para jubilación!

## PLAN DE JUBILACIÓN 457(b)

El plan 457(b) es un plan de ahorros para jubilación voluntarios patrocinado por el empleador que te permite ahorrar dinero para tu jubilación con un sistema de impuestos diferidos. El plan contiene la mayoría de las mismas características que el plan 403(b), pero tiene una diferencia. Las distribuciones de un plan 457(b) de compensación diferida no están sujetas al impuesto especial del 10 por ciento por retiro anticipado.

## LÍMITES A LOS APORTES

En 2023, puedes aportar el 100 por ciento de tu compensación que se puede incluir, hasta \$22,500, lo que sea menor. Si tienes 50 años o más, puedes aportar hasta \$7,500 adicionales para un total de \$30,000.

# PLANES DE JUBILACIÓN 457(b)

TCG | [www.tcgservices.com](http://www.tcgservices.com) | 1.800.943.9179

Un plan 457(b) es un plan de jubilación con impuestos diferidos disponible para los empleados de agencias gubernamentales locales y estatales, incluidos los empleados de escuelas públicas. Son similares a los planes 401(k) porque permiten colocar un porcentaje de tu salario en un plan patrocinado por el empleador que te ayuda a ahorrar para la jubilación. No tendrás que pagar impuestos sobre tus aportes o las ganancias que generes hasta que retires el dinero.

## BENEFICIOS

- Opciones de inversión: anualidades fijas, anualidades variables o fondos mutuos
- Flexibilidad: inicia, suspende y ajusta tus aportes según lo permita el plan de tu empleador
- Recibe estados de cuenta periódicos
- No se aplica el 10% de penalización federal sobre los intereses o ganancias por retiro anticipado
- No se debe pagar impuesto a la renta federal actual sobre el dinero que colocas en el plan hasta que sea momento de realizar retiros

## LÍMITES A LOS APORTES

Los participantes pueden aportar hasta \$22,500 para el año 2023. Los participantes de 50 años o más tienen permitido aportar \$7,500 adicionales en cualquier momento durante el año calendario 2023, para un total de \$30,000.

# PROGRAMA DE ASISTENCIA AL EMPLEADO

American Fidelity | [americanfidelity.mysupportportal.com](https://americanfidelity.mysupportportal.com) | 1.800.295-8323

La vida nos va llevando en distintas direcciones. Entre niños, relaciones personales, actividades extracurriculares y tiempo de familia, parece que no tenemos suficiente tiempo en un día para que entre todo lo que tenemos que hacer. Cuando la vida te estrese, llama a la línea de asistencia al empleado que ofrece tu empleador. Puedes comunicarte todo el día, todos los días de la semana con profesionales que pueden ayudarte a enfrentar exitosamente cuestiones emocionales.

Un programa de asistencia al empleado (employee assistance program - EAP) es un programa gratis y voluntario que ofrece tu empleador. Con una simple llamada telefónica, tendrás acceso a asesoramiento a corto plazo y evaluaciones confidenciales cuando tengas un problema personal o relacionado con el trabajo.

Los programas de asistencia al empleado abordan una amplia variedad de cuestiones entre las que se incluye el bienestar mental y emocional, el abuso de sustancias y la tristeza. Los asesores cumplen con las normas éticas más estrictas y están capacitados para mantener la confidencialidad de tu situación. Trabajan contigo para determinar la mejor manera de abordar tus necesidades y hacerte avanzar en una dirección positiva.

Los estudios demuestran que más del 50 por ciento de las visitas a los consultorios médicos podrían manejarse por teléfono. Con el programa de TeleSalud (TeleHealth), puedes obtener un diagnóstico más rápido y pasar menos tiempo en la sala de espera.

Médicos matriculados diagnosticarán tu enfermedad, recomendarán tratamiento e indicarán medicamentos por vía telefónica o video. Puedes contactarlos desde cualquier lugar: casa, trabajo, escuela, incluso mientras estás de vacaciones. Pueden tratar problemas de salud frecuentes tales como reflujo, alergias, asma, resfríos y gripe, sinusitis, erupciones cutáneas, dolor de garganta, entre otros.

Es como tener un médico de guardia cada vez que necesites asesoramiento médico. ¡El acceso está solo a un clic de distancia!

# SEGURO DE INDEMNIZACIÓN HOSPITALARIA

AFLAC | [www.aflac.com](http://www.aflac.com) | 1.800.433.3036

Las internaciones en un hospital son costosas. Si tú o un miembro de tu familia debe permanecer internado debido a un accidente o enfermedad repentina, es posible que tengas problemas financieros, incluso si tienes un buen plan médico. Con un plan de indemnización hospitalaria, puedes estar tranquilo de que esos gastos extra no se convertirán en una carga.

A diferencia de los planes médicos, no hay deducibles que debas alcanzar con un plan de indemnización hospitalaria. En cuanto incurres en un evento calificado, puedes presentar una reclamación y comenzar a recibir beneficios.

El plan paga un beneficio de suma total global por un monto especificado previamente. El dinero puede usarse para gastos médicos, deducibles del seguro, comida, transporte, atención de niños. ¡La decisión es tuya!

La vida está llena de eventos inesperados que pueden impactar en la cobertura de tu seguro médico. Según la Consolidated Omnibus Budget Reconciliation Act (Ley Ómnibus Consolidada de Reconciliación Presupuestaria), mejor conocida como COBRA, tienes el derecho de continuar tu cobertura de salud grupal, como tu seguro médico, odontológico, oftalmológico y cuentas de gastos flexibles, por un periodo de tiempo limitado.

## PUNTOS DESTACADOS

- Continuación temporal de cobertura que generalmente dura 18 meses debido a finalización del empleo o reducción de horas laborales, divorcio, muerte o un hijo que ya no califica como dependiente. Ciertos eventos que califican, o un segundo evento que califica durante el periodo inicial de cobertura, podrían permitir que un beneficiario reciba un máximo de 36 meses de cobertura.
- Tú o el miembro de tu familia son responsables de notificar a tu empleador de un divorcio, separación legal o hijo que pierde el estado de dependiente dentro de un periodo de 60 días desde el evento. En el caso de la finalización del empleo, muerte o reducción de horas, tu empleador será responsable de informar al proveedor que tienes derecho a la continuación de la cobertura según COBRA.
- Los beneficios serán iguales a los que tenías durante tu empleo. Sin embargo, tú serás responsable de pagar la prima completa, más cualquier tarifa aplicable.

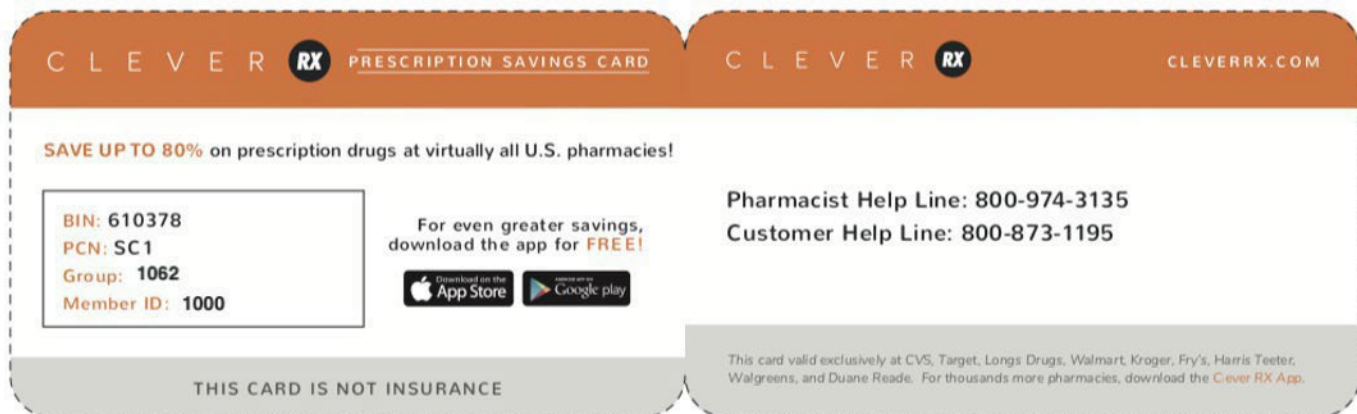
Clever RX | <https://partner.cleverrx.com/ffga> | 1.800.873.1195

Clever RX te ayuda a ahorrar dinero usando una tarjeta de ahorros para medicamentos de venta con receta. Se asociaron con la comunidad de atención de la salud para ofrecer a los participantes herramientas de vanguardia para ahorrar dinero. Te ayuda a ahorrar hasta un 80% en los medicamentos de venta con receta y con frecuencia resulta mejor que el copago promedio. Además, es totalmente gratis. Gracias a Clever RX, nunca volverás a pagar de más por un medicamento con receta.

## PUNTOS DESTACADOS

- Uso 100% GRATIS.
- Desbloquea descuentos en miles de medicamentos.
- Ahorra hasta un 80% en medicamentos de venta con receta. ¡Con frecuencia es mejor que el copago!
- Descarga la aplicación Clever RX usando la información en tu tarjeta para desbloquear ahorros exclusivos en más de 60,000 farmacias en todo el país.
- ¡Disponible para usarla ahora!

¡Usa Clever RX cada vez que pagues un medicamento para obtener ahorros instantáneos! Descarga la aplicación o ingresa al sitio web para saber el precio de un fármaco: <https://partner.cleverrx.com/ffga>.





# INFORMACIÓN DE CONTACTO

Castleberry Benefits Office

5228 S Ohio Garden Rd | Ft. Worth, TX 76114

P: 817.252.2001 | F: 817.738.1062

<http://www.castleberryisd.net/>

First Financial Group of America

Ryan Hancock, Senior Account Manager

800.883.0007 / [ryan.hancock@ffga.com](mailto:ryan.hancock@ffga.com)

Stephanie Stevens-Foster, CSS

281-582-6691 / [stephanie.stevens-foster@ffga.com](mailto:stephanie.stevens-foster@ffga.com)

## CONTACTOS

BENEFICIO	ASEGURADORA	SITIO WEB	TELÉFONO
Medical	BCBS	<a href="http://www.bcbstx.com/trsactivecare">www.bcbstx.com/trsactivecare</a>	866.355.5999
Prescription Benefits	Express Sctips	<a href="http://www.express-scripts.com/trsactivecare">www.express-scripts.com/trsactivecare</a>	844.367.6108
Telemedicine	Reкуро	<a href="http://www.reкуроhealth.com">www.reкуроhealth.com</a>	855.673.2876
Dental	United Concordia	<a href="http://www.unitedconcordia.com">www.unitedconcordia.com</a>	800.332.0366
Vision	Ameritas VSP	<a href="http://www.vsp.com">www.vsp.com</a>	800.877.7195
Flexible Spending Accounts	First Financial Administrators, Inc.	<a href="http://www.ffga.com">www.ffga.com</a>	866.853.3539
HSA/ Limited Purpose Flex	EECU	<a href="http://www.EECU.com">www.EECU.com</a>	817.882.0800
Disability Insurance	American Fidelity	<a href="http://www.americanfidelity.com">www.americanfidelity.com</a>	800.654.8489
Cancer Insurance	Guardian	<a href="http://www.guardianlife.com">www.guardianlife.com</a>	800.654.7757
Critical Illness Insurance	AFLAC	<a href="http://www.aflacgroupinsurance.com">www.aflacgroupinsurance.com</a>	800.433.3036
Accident	MetLife	<a href="http://www.metlife.com">www.metlife.com</a>	800.275.4638
Hospital Indemnity	AFLAC	<a href="http://www.aflacgroupinsurance.com">www.aflacgroupinsurance.com</a>	800.433.3036
Gap Insurance	American Fidelity	<a href="http://www.americanfidelity.com">www.americanfidelity.com</a>	800.654.8489
Identity Theft Protection	iLock360	<a href="http://www.iLock360.com">www.iLock360.com</a>	855.287.8888
Term Life Insurance	UNUM	<a href="http://www.unum.com">www.unum.com</a>	866.679.3054
Permanent Life Insurance	Texas Life	<a href="http://www.texaslife.com">www.texaslife.com</a>	800.283.9233
Retirement Plan	TCG Carrier	<a href="http://www.tcgservices.com">www.tcgservices.com</a>	800.943.9179
Medical Transport	MASA	<a href="http://www.masamts.com">www.masamts.com</a>	877.503.0585